



### **It's us, Torpol®**

Healthy, joyful and comfortable life are the keywords our company has been following for 30 years, covering the needs of humans and their four legged friends - dogs, cats and horses. For years we've been adding to our experience and skills and now our offer could reach you. We'd love to work with you!

### **To my, Torpol®**

Zdrowie, radość życia i poprawa jego komfortu to od 30 lat synonimy naszej marki. W obszarze naszych zainteresowań jest człowiek i jego czworonożni przyjaciele: psy, koty i konie. Od lat poszerzamy nasze kompetencje i zakres działań, tak aby nasza oferta dotarła także do Państwa. Serdecznie zapraszamy do współpracy!

## TABLE OF CONTENT

## SPIS TREŚCI

OUR WOOL	3	NASZE WEŁNY
MAGNETIC THERAPY	4	TERAPIA MAGNETYCZNA
OUR MAGNETS	5	NASZE MAGNESY
PET PAD'S TYPES	7	RODZAJE POSŁAŃ
FOX PET PAD	11	PET PAD FOX
MANETO PET PAD	15	PET PAD MANETO
TRAVEL PET PAD	18	PET PAD TRAVEL
RING PET PAD	19	PET PAD RING
MAGNETIC DOG BLANKET	20	DERKA MAGNETYCZNA DLA PSA
WATERPROOF DOG BLANKET	22	DERKA PRZECIWDESZCZOWA DLA PSA
SIZE TABLES	24	TABELE ROZMIARÓW



GB

## Our wool

Making the Miao&Hau® pads we were mainly focused on selecting the right materials and their therapeutic properties. Our wool is a natural fiber sheared off living sheeps which protects its natural properties. Non-homogenous structure of the wool fibers gives Nelson wool knitwear a great flexibility. Pads Miao&Hau® are made of fur knitwear: Camel, Nelson and Woolmix.

**Camel** combines features of camel and merino wool. Due to a special, biological method of processing, it is extremely robust. Features short hair with delicate, silky touch and provides exceptional comfort. Made under the licence of and certified by The Woolmark Company®.

**Nelson** is made of 100% merino wool, using 700 to 1000 g of fleece per m2. At the finishing stage the knitwear undergoes a special processing giving it a longer, fur-like hair. Among the known knitwear fabrics Nelson features the highest elasticity and durability allowing it to keep the original appearance for long. Made under the licence of and certified by The Woolmark Company®.

**Woolmix** is a unique combination of wool and synthetic fibers. The manufacturing process gives Woolmix fabrics soft and pleasant touch while preserving the features of wool. Addition of the synthetic fibers makes it extremely durable and easy to maintain. The fur keeps its original appearance for a very long time.

### Benefits of using wool in Pet Pad for dogs and cats:

- **Pain relief** - due to its properties used in rehabilitation and injury prevention.
- **Thermoregulation** - wool fibers have an ability to contract or expand depending on the temperature allowing for a great circulation of the air through the material. That helps to maintain a constant body temperature, ensuring pet doesn't oversweat or overheat.
- **Water absorption** - wool is capable of absorbing the amount of water equivalent to 1/3 of its own mass without having impression of being moist.
- **Antibacterial and self-cleaning** properties - wool fibers are naturally coated with lanoline which helps to fend off bacteria and mites.
- **Gentle micro-massage** with wool fibers which has a positive impact on blood flow.

PL

## Nasze wetny

W postaniach Miao&Hau® skoncentrowaliśmy się na odpowiednim doborze materiałów i efektywnym wykorzystaniu ich terapeutycznych właściwości. Wetna jest naturalnym, żywym włóknem pozyskiwanym podczas strzyżenia z sierści owiec, wskutek czego nie traci swoich naturalnych właściwości. Budowa włókien wetny oraz jej niejednorodna struktura sprawiają, że dzianiny z nich wytworzone posiadają wysoką elastyczność. Postania Miao&Hau® wytwarzamy z dzianin futerkowych: Camel, Nelson oraz Woolmix.

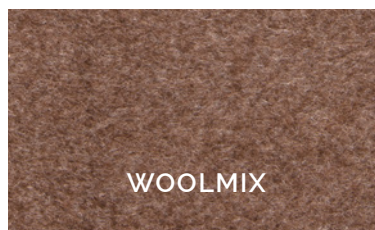
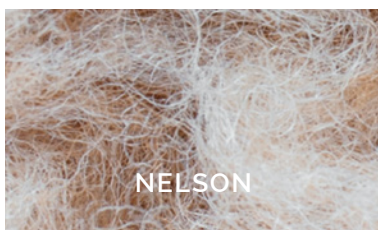
**Dzianina Camel** łączy ze sobą walory wetny wielbłądziej z wetną owiec rasy merynos. Specjalistyczna, biologiczna metoda obróbki wetny (strzyżonego runa) powoduje, że jest niezwykle odporna na czynniki zewnętrzne. Posiada krótki włos, jest jedwabista i delikatna w dotyku, a także wyjątkowo komfortowa w użytkowaniu. Wytwarzana jest na licencji The Woolmark Company i sygnowana znakiem Woolmark®.

**Dzianina Nelson** wykonana jest ze 100% wetny owiec rasy merynos. Do jej wytworzenia użyto od 700 do 1100 gramów runa na m2. Na etapie wykończenia dzianinę poddano specjalistycznemu procesowi baranizacji. Posiada dłuższy, skręcony włos (futerko). Wśród znanych dzianin charakteryzuje się najwyższą sprężystością i wytrzymałością, co zapewnia długotrwałe zachowanie pierwotnego wyglądu. Wytwarzana jest na licencji The Woolmark Company i sygnowana znakiem Woolmark®.

**Dzianina Woolmix** stanowi unikalne połączenie wetny z włóknami syntetycznymi. Tajemnica jej sukcesu tkwi w procesie technologicznym, dzięki któremu pozostaje miękka i przyjemna w dotyku, a wetna nie traci swoich walorów. Domieszka syntetyków sprawia, że jest niezwykle trwała i wyjątkowo łatwa w codziennej konserwacji. Nawet po długim użytkowaniu futerko nie traci pierwotnego wyglądu.

### Korzyści wynikające ze stosowania wetny w postaniach dla psów i kotów:

- Posiadają właściwości wykorzystywane w **rehabilitacji i profilaktyce leczniczej** - wspomagają uśmierzanie bólu, neutralizują ciekłe wodne.
- Zapewniają **termoregulację** - dzięki zdolności kurczenia i rozszerzania się, gwarantują doskonałą cyrkulację powietrza. Ułatwiają utrzymanie stałej temperatury ciała; nie dopuszczają do zapocenia, ani do przegrzania organizmu.
- Są **higroskopijne** - potrafią przyjąć parę wodną w ilości odpowiadającej 1/3 własnej masy, nie sprawiając wrażenia wilgotnej w dotyku.
- Są **antybakteryjne i samoczyszczące** - zawierają lanolinę, która, powlekając każdy włos, niszczy bakterie i roztocza.
- Zapewniają łagodny **mikromasaż** - co pozytywnie wpływa na ukrwienie komórek.



GB

## Magnetic Therapy

„Electromagnetic energy is the elemental energy on which all life and organisms depend on” Prof. Werner Heisenberg (1901-1976), physicist and philosopher, Noble Prize winner for Physics.

Therapies using constant magnetic field have been a part of Chinese medicine for centuries. In the western medicine and rehabilitation, therapeutic use of constant magnetic field dates back to over 100 years. Based on those known experiences, we developed the Miau&Hau® permanent magnetic therapy programme for cats and dogs. As we know, every living cell has its own electrical charge which is sensitive to magnetic fields. As illness or physical exertion disrupt energy balance in the cells, exposure to magnetic fields can effectively restore it. In the first phase of implementing the therapy, the magnetic field enhances transport of oxygen by blood cells, dilates blood vessels and reduces tension of vascular endothelium contributing to a better ion exchange and to a local increase in temperature, which in turn increases the rate of the recovery processes. In the healing phase, the body's vitality is enhanced and the associated boost of energy leads to enhanced immunity and stamina. Miau&Hau® Constant Magnetic Field Therapy constantly maintains the natural balance in the body.



PL

## Terapia magnetyczna

„Energia magnetyczna jest podstawową energią, od której zależy życie organizmu” Prof. Werner Heisenberg (1901-1976), fizyk i filozof, laureat nagrody Nobla w dziedzinie fizyki.

Leczenie stałym polem magnetycznym wykorzystywano w medycynie chińskiej od wieków, a w medycynie konwencjonalnej i rehabilitacji od ponad 100 lat. Na bazie tych doświadczeń, opracowaliśmy program permanentnej terapii Miau&Hau® dla psów i kotów. Wiadomo, że wszystkie komórki organizmu posiadają niewielki ładunek elektryczny, wrażliwy na działanie pola magnetycznego. W trakcie choroby lub po wysiłku dochodzi do zakłócenia równowagi energetycznej. Poddanie organizmu działaniu stałego pola magnetycznego skutecznie niweluje ten proces. W pierwszej fazie, po zastosowaniu terapii, pole magnetyczne oddziałując na organizm wpływa między innymi na poprawę transportu tlenu przez komórki krwi, rozszerza naczynia krwionośne, zmniejsza napięcie śródbłonna naczyniowego, przyczyniając się do lepszej wymiany jonowej, miejscowo podwyższa temperaturę, co zwiększa tempo procesów naprawczych. Gdy dochodzi do uporządkowania zaburzonych procesów, następuje faza poprawy, czyli podniesienie vitalności organizmu poprzez dostarczenie mu dodatkowej dawki energii, co w konsekwencji korzystnie wpływa na wzrost odporności na choroby, a także na zmęczenie. Permanentna terapia magnetyczna Miau&Hau® nie pozwala organizmowi na zaburzenia w jego funkcjonowaniu. W sposób ciągły przywraca go do porządku.



GB

## Magnets

There are two types of magnets used in our products: BioFlex® Classic circular magnetic stripes 635 Gauss and PetFlex™ Magnetic Biostimulators 600 Gauss /pc. Once magnetized, they can only be demagnetized when put in a very strong, reversely polarized magnetic field or in temperature exceeding 80°C. Products in Magnetic Field Therapy line can be used over a long period of time, both to enhance performance in healthy pet as well as for rehab after injuries.

Our therapy **cannot be overdosed**. A body absorbs only as much magnetic energy as it requires to restore its energy balance. Our therapy can be safely applied for both rehabilitation and prevention. There have been no side effects, even if it was used for longer than the recommended time.

### Benefits of using the magnetic products:

- **Recovery** – enhanced circulation of blood and lymph allows for oxygen and white blood cells to be transported 4-times faster than usual. That ensures much faster nourishment and restoration of tissues.
- **Balancing deficits** – faster blood circulation contributes to thermoregulation – lowering temperature around inflamed tissue which prevents either onset or development of medical issues.
- Significant **improvement of mobility** – healthy back, joints with no swelling are essential for a body to use its full potential and stay in the best shape.
- **Elimination of pain symptoms** in the spine region – enhanced circulation of the white blood cells eliminates the perceptible, negative effects caused by swelling and injuries.
- **Muscle tissue recovery** – properly nourished cells mean faster and more efficient recovery and strengthening of muscles.

### Safety precautions

World Health Organization considers a constant magnetic field of up to 20000 Gauss (2 Tesla) as completely safe. Application of a magnetic field is not recommended for pregnant animals, during treatment of open wounds, keloid (wild meat), cancer and acute infectious diseases. All magnetic products should be avoided or dealt with extreme care by pregnant women and people with pacemakers or other electromedical devices. The products should not be stored close to any magnetic data storage devices.

PL

## Magnesy

W naszych produktach wykorzystujemy cyrkularne taśmy magnetyczne BioFlex® Classic o mocy 635 Gauss oraz biostymulatory magnetyczne PetFlex™ o mocy 600 Gauss/szt. Raz uzyskany magnetyzm utracić mogą jedynie pod wpływem skrajnie silnego pola magnetycznego o przeciwnych biegunach lub w temperaturze powyżej 80°C. Produkty magnetyczne mogą być stosowane długofalowo, zarówno w profilaktyce, jak i w rehabilitacji urazów.

Naszej terapii **nie można przedawkować**. Organizm absorbuje tyle energii magnetycznej, ile konieczne jest, aby przywrócić mu równowagę energetyczną. Można ją bezpiecznie stosować zarówno w celach leczniczych, jak i w profilaktyce. Po krótkim okresie adaptacji, może być stosowana długofalowo

### Korzyści wynikające ze stosowania produktów magnetycznych:

- **Regeneracja po wysiłku** – zwiększony przepływ krwi i limfy sprawia, że tlen oraz białe krwinki są transportowane czterokrotnie szybciej, co zapewnia lepsze odżywienie, a tym samym **szybszą odbudowę tkanek**.
- **Wyrównanie deficytów** - przyspieszenie przepływu krwi odpowiada za termoregulację, czyli odprowadzenie temperatury z miejsc stanu zapalnego, co zapobiega powstaniu i /lub ogranicza rozwój choroby.
- Znacząca **poprawa w zakresie narządów ruchu** – zdrowy grzbiet, staw bez opuchlizny, to gwarancja **elastyczności** i pełnego wykorzystania potencjału zwierząt, utrzymanych w dobrej kondycji.
- **Eliminacja objawów bólowych** w obrębie kręgosłupa – przyspieszony przepływ białych krwinek (odpowiedzialnych za zwalczanie stanu zapalnego) eliminuje odczuwalne, negatywne skutki urazów, obrzęków lub zwyrodnień.
- **Odbudowa tkanki mięśniowej** – prawidłowo dotlenione i odżywione komórki pozwalają na szybką i efektywną regenerację oraz wzmocnienie mięśni.

### Środki ostrożności

Światowa Organizacja Zdrowia (WHO) uznaje stałe pole magnetyczne do siły 20.000 Gauss (2 Tesla) za całkowicie nieszkodliwe. Nie zaleca jego stosowania u zwierząt w okresie ciąży, w trakcie leczenia otwartych ran, bliznowca (dzikiego mięsa), procesów nowotworowych, ostrych chorób zakaźnych. Kobiety w ciąży, osoby z rozrusznikami serca lub urządzeniami elektroinsulinowymi powinny zachować ostrożność w kontakcie z produktami magnetycznymi. Produktów z magnesami nie należy przechowywać w pobliżu magnetycznych nośników danych.







### Types of Pet Pads

Designing the Miau&Hau® pads we thought of the domestic, couch pets: dogs and cats. Our main concern was their comfort so we made our Pet Pads extremely cozy and convenient for everyday use. The Pads ensure optimum rest during sleep, helping to recover vital forces which speeds up healthy recovery in case of sickness. The Miau&Hau® Pads are made of fur knitwear in two variations: Fox and Maneto.

### Rodzaje postać

Projektując nasze postacie Miau&Hau® myśleliśmy o domowych, kanapowych czworonogach: psach i kotach. Zadbaliśmy przede wszystkim o ich komfort, dlatego nasze Pet Pady są niebywale wygodne i przyjemne w codziennym użytkowaniu.

W trakcie snu zapewniają optymalny wypoczynek i pomagają w odzyskaniu sił witalnych organizmu, a w razie choroby przyspieszają proces zdrowienia. Postacie Miau&Hau® wytwarzamy z dzianin futerkowych w dwóch wariantach: Fox i Maneto.



**GB**  
**Fox**

With a characteristic stabilizing roll, circumfering the mattress. It consists of a wool cover, protected on the bottom with a layer of nylon, and a mattress, lined with a polyester fabric. Sides and bottom of the cover equipped with zippers so that the mattress and the roll can be easily removed (recommended during maintenance).

**PL**  
**Fox**

Z charakterystycznym stabilizującym wążkiem, okalającym materacyk. Na postanie składa się wełniany pokrowiec, zabezpieczony od spodu warstwą ortalionu, wewnątrz którego znajduje się materacyk obszyty tkaniną poliestrową. Zarówno boki, jak i spód pokrowca zamkają zamki, dlatego materacyk i wążek można wyjąć z pokrowca (zalecane w trakcie konserwacji).



**GB**  
**Maneto**

Flat Pad in a cover, top part of which is made of wool knitwear and the bottom of nylon, protected with a zipper. Inside the cover - a mattress lined with a polyester fabric.

**PL**  
**Maneto**

Płaskie postanie w pokrowcu, którego wierzchnia część wykonana jest z dzianiny wełnianej, a spodnia z ortalionu, zabezpieczonego zamkiem. W pokrowcu umieszczony jest materacyk, obszyty tkaniną poliestrową.





GB

## Travel

Single-layer, wool mat protected on the bottom with a thick, perforated rubber. Travel is the pad that will be appreciated by everyone travelling with their dogs. They are made of thick sheep wool, processed in such a way that its surface is soft and delicately furry. The Travel pad can be easily rolled and put in a handy nylon cover (included in the set).



PL

## Travel

Jednowarstwowa mata wełniana od spodu zabezpieczona grubą perforowaną gumą. Pet Pad Travel to postanie, którego walory doceni każdy, kto lubi podróżować ze swoim psem. Wykonane jest z grubej wełny owczej, którą w trakcie procesu produkcyjnego poddano specjalistycznej obróbce. Dzięki temu część wierzchnią stanowi miękka, delikatnie zbaranizowana wełna. Nasze postanie można zwinąć w rulon i umieścić w poręcznym, ortalionowym pokrowcu (w komplecie).



GB

## Ring

A luxurious pad that will help in creating a private corner for your four-legged friend. The two-part pad consists of a ring with soft polyurethane form and a pillow filled with anti-allergic non-woven fabric silicone balls. The Pet Pad Ring is not only a comfortable place of relaxation for your pet, but also an unusual piece of equipment for your home.



PL

## Ring

Luksusowe postanie, które pomoże stworzyć kameralny zakątek dla każdego czworonożnego przyjaciela. Dwuczęściowe legowisko składa się z kojca (ring) z miękkimi piankowymi bokami oraz komfortowej poduszki, wypełnionej antyalergiczną kulkową włókniną silikonową. Pet Pad Ring to nie tylko wygoda i miejsce odpoczynku dla zwierzaka, ale także nietuzinkowe wyposażenie Twojego wnętrza.





GB

## FOX Pet Pad Camel

**Top material:** camel knitwear mixed with merino wool (100% wool)

**Bottom material:** nylon (100% polyester)

**Filling:** polyurethane form in a cover - mattress

**Finishing:** polyurethane form - trimming roll

**Colour:** cappuccino

**Size:** 47 x 65 cm, 68 x 94 cm, 94 x 132 cm

Available in the **Magnetic Therapy version** - equipped with a BioFlex® Classic circular magnetic stripes 635 Gauss, fixed in the mattress.

PL

## Pet Pad FOX Camel

**Materiał wierzchni:** dzianina wielbłądzia, łączona z merynosem (100% wełna)

**Materiał spodni:** ortalion (100% poliester)

**Wkład:** formatka poliuretanowa w pokrowcu - materacyk

**Wykończenie:** formatka poliuretanowa - watek

**Kolor:** cappuccino

**Rozmiar:** 47 x 65 cm, 68 x 94 cm, 94 x 132 cm

Dostępny także w **wersji magnetycznej** - wyposażony w cyrkularne taśmy magnetyczne BioFlex® Classic o mocy 635 Gauss, umieszczone w materacyku.





GB

### FOX Pet Pad Nelson

<b>Top material:</b>	merino knitwear (100% wool)
<b>Bottom material:</b>	nylon (100% polyester)
<b>Filling:</b>	polyurethane form in a cover - mattress
<b>Finishing:</b>	polyurethane form - trimming roll
<b>Colour:</b>	beige mélange
<b>Size:</b>	47 x 65 cm, 68 x 94 cm, 94 x 132 cm

Available in the Magnetic Therapy version - equipped with a BioFlex® Classic circular magnetic stripes 635 Gauss, fixed in the mattress.

PL

### Pet Pad FOX Nelson

<b>Materiał wierzchni:</b>	dzianina merynos (100% wełna)
<b>Materiał spodni:</b>	ortalion (100% poliester)
<b>Wkład:</b>	formatka poliuretanowa w pokrowcu - materacyk
<b>Wykończenie:</b>	formatka poliuretanowa - watek
<b>Kolor:</b>	beżowy melaż
<b>Rozmiar:</b>	47 x 65 cm, 68 x 94 cm, 94 x 132 cm

Dostępny także w wersji magnetycznej - wyposażony w cyrkularne taśmy magnetyczne BioFlex® Classic o mocy 635 Gauss, umieszczone w materacyku.





GB

## FOX Pet Pad Woolmix

<b>Top material:</b>	knitwear (50% merino wool, 50% polyester)
<b>Bottom material:</b>	nylon (100% polyester)
<b>Filling:</b>	polyurethane form in a cover - mattress
<b>Finishing:</b>	polyurethane form - trimming roll
<b>Colour:</b>	chocolate brown
<b>Rozmiar:</b>	47 x 65 cm, 68 x 94 cm, 94 x 132 cm

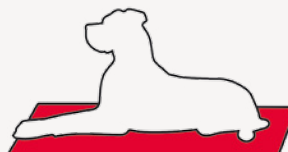
Available in the **Magnetic Therapy version** - equipped with a BioFlex® Classic circular magnetic stripes 635 Gauss, fixed in the mattress.

PL

## Pet Pad FOX Woolmix

<b>Materiał wierzchni:</b>	dzianina (50% wełna merynos, 50% poliester)
<b>Materiał spodni:</b>	ortalion (100% poliester)
<b>Wkład:</b>	formatka poliuretanowa w pokrowcu - materacyk
<b>Wykończenie:</b>	formatka poliuretanowa - watek
<b>Kolor:</b>	czekoladowy brąz
<b>Rozmiar:</b>	47 x 65 cm, 68 x 94 cm, 94 x 132 cm

Dostępny także w **wersji magnetycznej** - wyposażony w cyrkularne taśmy magnetyczne BioFlex® Classic o mocy 635 Gauss, umieszczone w materacyku.







GB

## Maneto Pet Pad Camel

**Top material:** camel knitwear mixed with merino wool (100% wool)

**Bottom material:** nylon (100% polyester)

**Filling:** polyurethane form in a cover - mattress

**Colour:** cappuccino

**Size:** 50 x 70 cm, 75 x 100 cm, 100 x 120 cm

Available in the **Magnetic Therapy version** - equipped with a BioFlex® Classic circular magnetic stripes 635 Gauss, fixed in the mattress.

PL

## Pet Pad Maneto Camel

**Materiał wierzchni:** dzianina wielbłądzia, łączona z merynosem (100% wełna)

**Materiał spodni:** ortalion (100% poliester)

**Wkład:** formatka poliuretanowa w pokrowcu - materacyk

**Kolor:** cappuccino

**Rozmiar:** 50 x 70 cm, 75 x 100 cm, 100 x 120 cm

Dostępny także w **wersji magnetycznej** - wyposażony w cyrkularne taśmy magnetyczne BioFlex® Classic o mocy 635 Gauss, umieszczone w materacyku.







GB

## Maneto Pet Pad Nelson

**Top material:** merino knitwear (100% wool)  
**Bottom material:** nylon (100% polyester)  
**Filling:** polyurethane form in a cover - mattress  
**Colour:** beige mélangé  
**Size:** 50 x 70 cm, 75 x 100 cm, 100 x 120 cm

Available in the **Magnetic Therapy version** - equipped with a BioFlex® Classic circular magnetic stripes 635 Gauss, fixed in the mattress.

PL

## Pet Pad Maneto Nelson

**Materiał wierzchni:** dzianina merynos (100% wełna)  
**Materiał spodni:** ortalion (100% poliester)  
**Wkład:** formatka poliuretanowa w pokrowcu - materacyk  
**Kolor:** beżowy melaż  
**Rozmiar:** 50 x 70 cm, 75 x 100 cm, 100 x 120 cm

Dostępny także w wersji **magnetycznej** - wyposażony w cyrkularne taśmy magnetyczne BioFlex® Classic o mocy 635 Gauss, umieszczone w materacyku.



GB

## Maneto Pet Pad Woolmix

<b>Top material:</b>	knitwear (50% merino wool, 50% polyester)
<b>Bottom material:</b>	nylon (100% polyester)
<b>Filling:</b>	polyurethane form in a cover - mattress
<b>Finishing:</b>	polyurethane form - trimming roll
<b>Colour:</b>	chocolate brown
<b>Size:</b>	50 x 70 cm, 75 x 100 cm, 100 x 120 cm

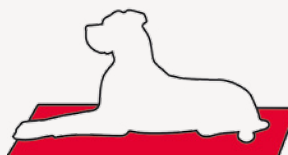
Available in the **Magnetic Therapy version** - equipped with a BioFlex® Classic circular magnetic stripes 635 Gauss, fixed in the mattress.

PL

## Pet Pad Maneto Woolmix

<b>Materiał wierzchni:</b>	dzianina (50% wełna merynos, 50% poliester)
<b>Materiał spodni:</b>	ortalion (100% poliester)
<b>Wkład:</b>	formatka poliuretanowa w pokrowcu - materacyk
<b>Wykończenie:</b>	formatka poliuretanowa - watek
<b>Kolor:</b>	czekoladowy brąz
<b>Rozmiar:</b>	50 x 70 cm, 75 x 100 cm, 100 x 120 cm

Dostępny także w **wersji magnetycznej** - wyposażony w cyrkularne taśmy magnetyczne BioFlex® Classic o mocy 635 Gauss, umieszczone w materacyku.





GB

### Pet Pad Travel

**Outer material:** merino knitwear (100% wool),  
protected on the bottom with rubber

**Cover:** nylon (100% polyester)

**Colour:** beige mélange

**Size:** 50 x 75 cm, 75 x 100 cm

PL

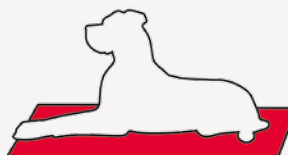
### Pet Pad Travel

**Materiał wierzchni:** dzianina merynos (100% wełna),  
od spodu zabezpieczona gumą

**Pokrowiec:** ortalion (100% poliester)

**Kolor:** beżowy melaż

**Rozmiar:** 50 x 75 cm, 75 x 100 cm





GB

## Ring Pet Pad

### PILLOW

Cover:	strong zipper
Filling:	anti-allergic non-woven fabric silicone balls

### RING

Top material:	nylon (100% polyester)
Filling:	polyurethane foam – trimming roll
Bottom material:	interlining (100% polyester)
Internal diameter:	40 cm, 60 cm, 75 cm

Pillow is available in various materials.  
Ask your sales person about details!

PL

## Pet Pad Ring

### PODUSZKA

Pokrowiec:	zapinany na zamek
Wypełnienie:	anty alergiczna kulkowa włóki- na silikonowa

### RING

Materiał wierzchni:	ortalion (100% poliester)
Wypełnienie:	formatka poliuretanowa - watek
Materiał spodni:	wigofil (100% poliester)
Średnia wewnętrzna:	40 cm, 60 cm, 75 cm

Poduszka dostępna w różnych wariantach materia-  
łowych. O szczegóły zapytaj swojego sprzedawcę!



GB

## Magnetic dog blanket

Equipped with a system of magnets that dilate blood vessels and speed up removal of toxins and recovery of tissues. Naturally balances up energy deficits which allows for the recovery processes to be triggered faster. Alleviates pain and reduces swelling. Made of extremely durable net, used in military products. Resistant to all kinds of mechanical damage. Protected with a set of fasteners allowing to arrange. Ideal for a year-round use, also as a part of a layered blanket.

**Material:** ballistic net (100% polyester)  
**Magnets:** PetFlex™ Magnetic Biostimulators  
600 Gauss /pc.  
**Fastening:** belts under belly, rubber belts under legs  
**Colour:** black  
**Rozmiar:** 40 - 80cm

PL

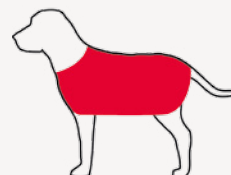
## Derka magnetyczna dla psa

Wyposażona w system magnesów, wytwarzających pole magnetyczne, które, rozszerzając naczynia krwionośne, przyspiesza usuwanie toksyn z organizmu oraz regenerację tkanek po wysiłku. W naturalny sposób wyrównuje deficyt energetyczny, co pozwala na szybsze uruchomienie procesów regeneracyjnych organizmu. Redukuje bóle i obrzęki. Wykonana z niezwykle wytrzymałej siatki, stosowanej w produktach militarnych. Odporna na wszelkiego rodzaju uszkodzenia mechaniczne. Zabezpieczona systemem zapieć, uniemożliwiających przesuwanie. Idealna do całorocznego użytkowania, także jako element derki warstwowej.

**Material:** siatka balistyczna (100% poliester)  
**Magnesy:** biostymulatory magnetyczne  
PetFlex™ o mocy 600 Gauss /szt.  
**Zapięcia:** pas pod brzuch, gumowe pasy pod nogi  
**Kolor:** czarny  
**Rozmiar:** 40 - 80cm



 magnetic field THERAPY





GB

## Waterproof dog blanket

Made of rainproof nylon with delicate fleece on the inside. Protects against rain, wind and provides thermal insulation. The cut of the blanket is adapted to the anatomical shapes of a dog. A wide range of available sizes ensures the correct fit.

Outer material:	nylon (100% polyester)
Inner material:	fleece
Outer colour:	black, navy blue, burgundy
Size:	25 - 80 cm

Available in 80g insulated version.  
Ask your sales person about details!

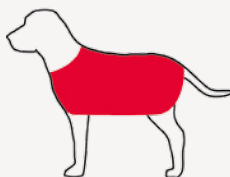
PL

## Przeciwdeszczowa derka dla psa

Wykonana z ortalionu, podszytego polarem stanowi idealną ochronę przed deszczem, wiatrem oraz zapewnia izolację ciepłą. Krój dopasowany jest do anatomicznych kształtów psa, a szeroka oferta rozmiarów ułatwia prawidłowy wybór.

Warstwa wierzchnia:	ortalion (100% poliester)
Warstwa wewnętrzna:	polar
Kolor wierzchni:	czarny, granatowy, bordowy
Rozmiar:	25 - 80 cm

Dostępna także w wersji ocieplanej 80g  
O szczegóły zapytaj swojego sprzedawcę!









## SIZE TABLES

## TABELA ROZMIARÓW

SIZE	A	B	ROZMIAR	A	B
25	25	42 - 44	25	25	42 - 44
30	30	44 - 45	30	30	44 - 45
35	35	54 - 56	35	35	54 - 56
40	40	57 - 60	40	40	57 - 60
45	45	52 - 54	45	45	52 - 54
50	50	58 - 62	50	50	58 - 62
55	55	62 - 64	55	55	62 - 64
60	60	65 - 67	60	60	65 - 67
65	65	78 - 84	65	65	78 - 84
70	70	81 - 86	70	70	81 - 86
75	75	90 - 96	75	75	90 - 96
80	80	90 - 94	80	80	90 - 94

