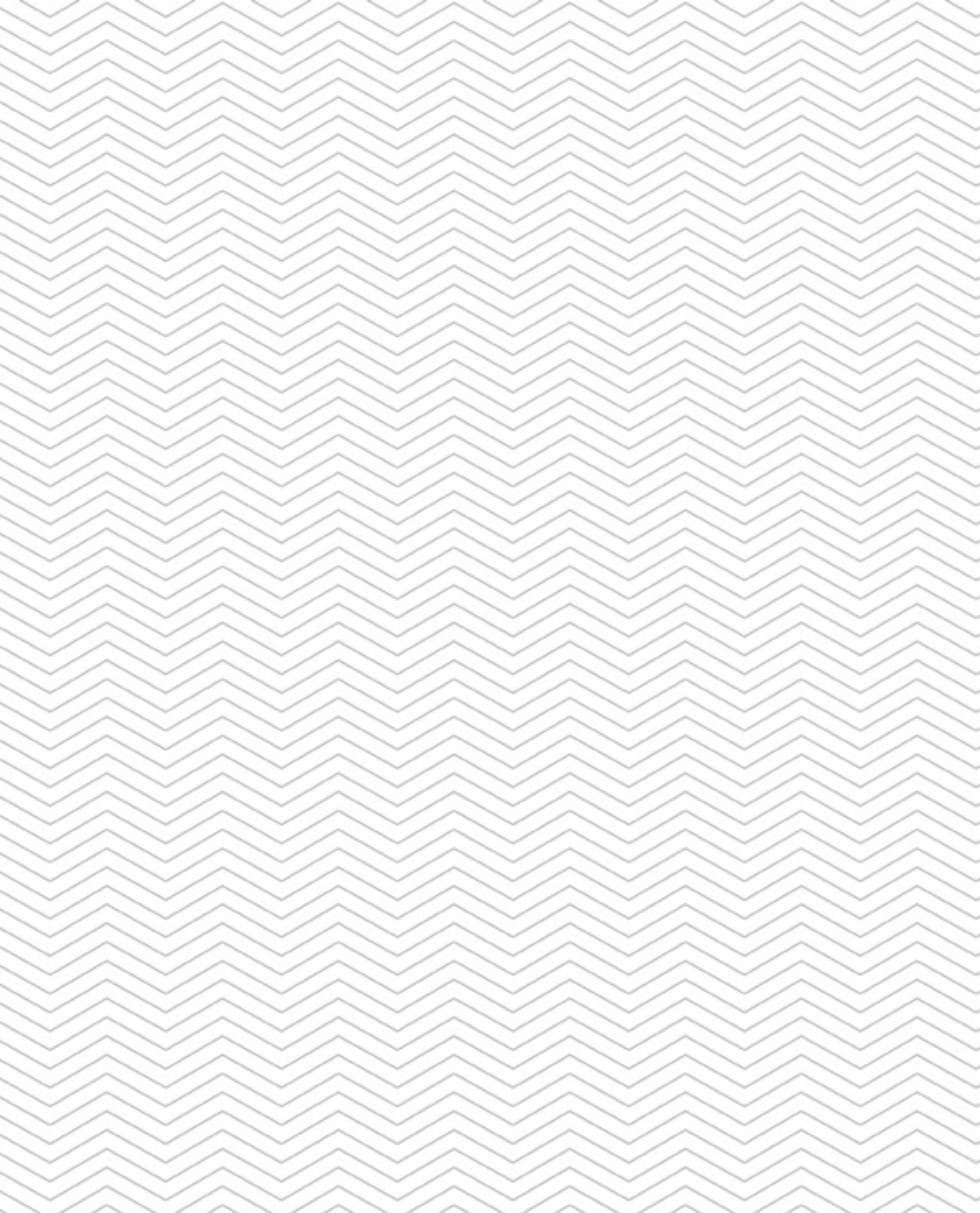




TORPOL

STANDARD CATALOGUE



T radition  
O penness  
R esults  
P assion  
O pportunities  
L oyalty





## TABLE OF CONTENT

SADDLE PADS	8
HALF PADS	14
EARNETS	16
BOOTS, BELL BOOTS, BANDAGES	20
HALTERS	34
RUGS	36
STABLE ACCESSORIES	66
TECHNOLOGIES	82
AMBASSADORS	80
Magnetic Field Therapy™	82
Evolon®	84
Nelson™	85
Memory Foam Technology™	86
Latex Sponge Technology™	87
B-NEV™	88
Softshell	89
SIZE TABLES	92

## SPIS TREŚCI

CZAPRAKI
PADY
NAUSZNIKI
OCHRANIACZE, KALOSZE, OWIJKI
KANTARY
DERKI
AKCESORIA STAJENNE
TECHNOLOGIE
AMBASADORZY
Magnetic Field Therapy™
Evolon®
Nelson™
Memory Foam Technology™
Latex Sponge Technology™
B-NEV™
Softshell
TABELE ROZMIARÓW



# TORPOL

## TECHNOLOGY COLLECTION

Technology Collection is the hallmark of the Torpol® brand's philosophy. Products featuring Magnetic Field Therapy™ and Nelson™ have been created to improve the comfort and life quality of horses. Our original technological solutions help in injury prevention as well as support recovery and rehabilitation.

## KOLEKCJA TECHNOLOGY

Jest wizytówką filozofii marki Torpol®. Produkty Magnetic Field Therapy™ oraz Nelson™ stworzone zostały w celu poprawienia komfortu oraz jakości życia koni. Autorskie rozwiązania z Kolekcji Technology wspomagają profilaktykę, procesy odnowy biologicznej, a także rehabilitację.

## CLASSIC COLLECTION

Designed with years of our experience and Torpol® customers' feedback. Products in this collection feature clean, simple form and minimalism. Verified solutions used in this collection were tailored to the needs of our customers. Classic Collection products can be customized.

## KOLEKCJA CLASSIC

Projektowana jest latami doświadczeń, a jej współtwórcami są Klienci marki Torpol®. Charakteryzuje się czystą formą oraz minimalizmem. Znajdują się tu sprawdzone rozwiązania szyte na miarę potrzeb. Produkty z Kolekcji Classic podlegają personalizacji.



EN

## EVO Magnetic Saddle Pad

Recommended for horses in training. Magnetic Field Therapy™ technology applied in the saddle pad has a great positive impact on the flexibility of the horse's back. The magnetic field dilates blood vessels, which speeds up the removal of toxins and recovery after exercise. It also naturally balances out energy deficits, which allows for a faster start of the recovery process. Made of durable, quilted denim resistant to abrasion. The dorsal part reinforced with a double layer of quilted denim. The inner Evolon® layer ensures great moisture absorption, breathing and drying properties. Also, its structure prevents hair from penetrating the fabric, which makes the saddle pad easy to maintain.

Design protected within the European Union under the industrial design rights.

Outer material:	quilted denim (50% cotton, 50% polyester)
Inner material:	Evolon® (70% polyester, 30% polyamide)
Filling:	550g wadding (100% polyester)
Magnets:	10 Neodymium Magnetic Activators (NMA) 3650 Gauss /pc, protected with PVC foil
Finishing:	denim band (50% cotton, 50% polyester), strong tape, nylon inset (100% polyester)
Embellishment:	Torpol® embroidery
Discipline:	jumping, dressage
Size:	FULL, COB, PONY



PL

## Czaprak Magnetyczny EVO

Polecany dla koni w treningu. Zastosowanie technologii Magnetic Field Therapy™ pozytywnie wpływa na poprawę elastyczności grzbietu. Przyspiesza regenerację tkanek po wysiłku oraz usuwanie toksyn. W naturalny sposób wyrównuje deficyt energetyczny, co pozwala na szybsze uruchomienie procesów naprawczych organizmu. Wykonany z pikowanej tkaniny drelchowej, odpornej na przetarcia. W części grzbietowej wzmocniony podwójną warstwą pikowanego drelchu. Posiada podszycie z włókniny Evolon® o wyjątkowych właściwościach chłonnych, oddychających i osuszających. Nie zatrzymuje sierści - pozostaje na wierzchu, co ułatwia utrzymanie czapraka w czystości.

Wzór zastrzeżony, podlega ochronie prawnej na terenie Unii Europejskiej.

Materiałzew:	drelch pikowany (50% bawełna, 50% poliester)
Materiałwew:	Evolon® (70% poliester, 30% poliamid)
Wypełnienie:	włóknina 550g (100% poliester)
Magnesy:	10 neodymowych aktywatorów magnetycznych (NMA) o mocy 3650 Gauss /szt., zabezpieczone folią PVC
Wykończenie:	łamówka drelchowa (50% bawełna, 50% poliester), taśma nośna, wypustka ortalionowa (100% poliester)
Zdobienie:	haft Torpol®
Rodzaj:	skokowy, ujeżdżeniowy
Rozmiar:	FULL, COB, PONY



<input type="checkbox"/> white	<input type="checkbox"/> grey	<input type="checkbox"/> red
<input type="checkbox"/> black	<input type="checkbox"/> brown	<input type="checkbox"/> burgundy
<input type="checkbox"/> navy	<input type="checkbox"/> royal blue	<input type="checkbox"/> green

evolon

magnetic field THERAPY



EN

**Nelson™ EVO Saddle Pad**  
**Nelson™ EVO Magnetic Saddle Pad**

Dorsal part lined with Nelson™ wool knitwear, which protects against bruises and provides a delicate micro-massage. Helps to keep a constant body temperature and allows breathing through the skin. Made of durable, quilted denim fabric, resistant to abrasion. The inner Evolon® layer ensures great moisture-absorption, breathing and drying properties. Also, its structure prevents hair from penetrating the fabric, which makes the saddle pad easy to maintain.

Magnetic Field Therapy™ positively impact the flexibility of the horse's back. The magnetic field dilates blood vessels, which speeds up the removal of toxins, recovery after an exercise and naturally balances out energy deficits.

Design protected within the European Union under the industrial design rights.

- Outer material:** quilted denim (50% cotton, 50% polyester)
- Inner material:** Evolon® (70% polyester, 30% polyamide) lined with Nelson™ wool knitwear (100% wool)
- Filling:** 550g wadding (100% polyester)
- Magnets:** 10 Neodymium Magnetic Activators (NMA) 3650 Gauss /pc, protected with PVC foil
- Finishing:** denim band (50% cotton, 50% polyester), strong tape, nylon inset (100% polyester)
- Embellishment:** Torpol® embroidery
- Discipline:** jumping, dressage
- Size:** FULL, COB, PONY

PL

**Czaprak Nelson™ EVO**  
**Czaprak Magnetyczny Nelson™ EVO**

W części grzbietowej dodatkowa warstwa z dzianiny wełnianej Nelson™ zabezpiecza przed obiciami, zapewnia naturalną termoregulację oraz łagodny mikromasaż. Ułatwia utrzymanie stałej temperatury ciała, a także oddychanie organizmu przez skórę. Wykonany z pikowanej tkaniny drelchowej, odpornej na przetarcia. Posiada podszycie z włókny Evolon® o wyjątkowych właściwościach chłonnych, oddychających i osuszających. Nie zatrzymuje sierści - pozostaje na wierzchu, co ułatwia utrzymanie czapraka w czystości.

Magnetic Field Therapy™ pozytywnie wpływa na poprawę elastyczności grzbietu. Przyspiesza regenerację tkanek po wysiłku, usuwanie toksyn oraz wyrównuje deficyt energetyczny.

Wzór zastrzeżony, podlega ochronie prawnej na terenie Unii Europejskiej.

- Materiał zew.:** drelch pikowany (50% bawełna, 50% poliester)
- Materiał wew.:** Evolon® (70% poliester, 30% poliamid), w części grzbietowej dzianina Nelson™ (100% wełna)
- Wypełnienie:** włóknina 550g (100% poliester)
- Magnesy:** 10 neodymowych aktywatorów magnetycznych (NMA) o mocy 3650 Gauss / szt., zabezpieczone folią PVC
- Wykończenie:** lamówka drelchowa (50% bawełna, 50% poliester), taśma nośna, wypustka ortalionowa (100% poliester)
- Zdobienie:** haft Torpol®
- Rodzaj:** skokowy, ujeżdżeniowy
- Rozmiar:** FULL, COB, PONY



- white
- navy
- black

evolon

magnetic field THERAPY





EN

### EVO Saddle Pad

Made of durable, quilted denim fabric, resistant to abrasion. The inner Evolon® layer ensures great moisture-absorption, breathing and drying properties. Also, its structure prevents hair from penetrating the fabric, which makes the saddle pad easy to maintain.

**Outer material:** quilted denim (50% cotton, 50% polyester)  
**Inner material:** Evolon® (70% polyester, 30% polyamide)  
**Filling:** 550g wadding (100% polyester)  
**Finishing:** denim band (50% cotton, 50% polyester), strong tape, nylon inset (100% polyester)  
**Embellishment:** Torpol® emblem  
**Discipline:** jumping, dressage  
**Size:** FULL, COB, PONY

PL

### Czaprak EVO

Wykonany z pikowanej tkaniny drelchowej, odpornej na przetarcia. Posiada podszycie z włókniny Evolon® o wyjątkowych właściwościach chłonnych, oddychających i osuszających. Nie zatrzymuje sierści - pozostaje na wierzchu, co ułatwia utrzymanie czapraka w czystości.

**Materiał zew.:** drelch pikowany (50% bawełna, 50% poliester)  
**Materiał wew.:** Evolon® (70% poliester, 30% poliamid)  
**Wypełnienie:** włóknina 550g (100% poliester)  
**Wykończenie:** lamówka drelchowa (50% bawełna, 50% poliester), taśma nośna, wypustka ortalionowa (100% poliester)  
**Zdobienie:** emblemat Torpol®  
**Rodzaj:** skokowy, ujeżdżeniowy  
**Rozmiar:** FULL, COB, PONY



- white
- black
- navy
- grey
- brown
- royal blue
- red
- burgundy
- green





EN

**Nelson™ Corrective Half Pad**

Highly recommended for horses with back problems (eg. after injury). Equipped with four velcro-fastened pockets with two Memory Foam inserts in each. Memory Foam inserts can be arranged in a variety of ways, allowing for a perfect fit and ensuring proper support under a saddle. Made of durable denim fabric. Lined with Nelson™ wool knitwear, which ensures great moisture-absorption, breathing and drying properties. Protects against bruises, does not overheat nor cause excessive sweating.

**Outer material:** denim (100% cotton)  
**Inner material:** Nelson™ knitwear (100% wool)  
**Filling:** polyurethane foam, wadding (100% polyester), flannel (100% cotton)  
**Extras:** four pockets on outer layer (two pockets on each side); two Memory Foam inserts in each pocket (8 pcs)  
**Finishing:** strong tape, velcro tape (100% polyester)  
**Size:** FULL, COB

PL

**Pad Korekcyjny Nelson™**

Szczególnie polecany dla koni, które odbudowują mięśnie grzbietu np. po kontuzji. Wyposażony w cztery zapinane rzepem kieszenie. W każdej znajdują się po dwa wkłady z pianki pamięciowej Memory. Wkłady te można w dowolny sposób układać w kieszeniach, dzięki czemu optymalnie dopasowuje się do każdego siodła, zapewniając właściwe podparcie. Wykonany z pikowanego drellichu. Podszyty dzianiną wełnianą Nelson™ o wyjątkowych właściwościach chłonnych, oddychających i osuszających. Doskonale zabezpiecza przed obiciami, nie przegrzewa i nie dopuszcza do zapocenia organizmu.

**Materiał zew.:** drellich (100% bawełna)  
**Materiał wew.:** dzianina Nelson™ (100% wełna)  
**Wypełnienie:** pianka poliuretanowa, włóknina (100% poliestr), flanela (100% bawełna)  
**Dodatki:** na zewnętrznej części 4 kieszenie (po dwie na stronie); w każdej kieszeni po dwa wkłady Memory Foam Technology™ (8 szt.)  
**Wykończenie:** taśma nośna, taśma typu rzep (100% poliestr)  
**Rozmiar:** FULL, COB



■ grey

Nelson™



EN

**Nelson™ Half Pad  
Nelson™ Magnetic Half Pad**

Highly recommended for horses in training. Dorsal part lined with Nelson™ wool knitwear, which protects against bruises and provides a delicate micro-massage. Helps to keep a constant body temperature and allows breathing through the skin. Does not overheat nor cause excessive sweating. Made of durable, quilted denim fabric, resistant to abrasion.

Magnetic Field Therapy™ positively impact the flexibility of the horse's back. The magnetic field dilates blood vessels, which speeds up the removal of toxins, recovery after an exercise and naturally balances out energy deficits.

Design protected within the European Union under the industrial design rights.

**Outer material:** quilted denim (50% cotton, 50% polyester)  
**Inner material:** Nelson™ knitwear (100% wool)  
**Filling:** 550g wadding (100% polyester)  
**Magnets:** 10 Neodymium Magnetic Activators (NMA) 3650 Gauss /pc, protected with PVC foil  
**Finishing:** denim band (50% cotton, 50% polyester), strong tape, nylon inset (100% polyester)  
**Embellishment:** Torpol® embroidery - in magnetic version  
**Size:** FULL, COB, PONY

PL

**Pad Nelson™  
Pad Magnetyczny Nelson™**

Szczególnie polecany dla koni w treningu. W części grzbietowej podszyty dzianiną wełnianą Nelson™, która zabezpiecza przed obiciami, zapewnia naturalną termoregulację oraz łagodny mikromasaż. Ułatwia utrzymanie stałej temperatury ciała, a także oddychanie przez skórę. Nie przegrzewa i nie dopuszcza do zapocenia organizmu. Wykonany z pikowanej tkaniny drellichowej, odpornej na przetarcia.

Magnetic Field Therapy™ pozytywnie wpływa na poprawę elastyczności grzbietu. Przyspiesza regenerację tkanek po wysiłku, usuwanie toksyn oraz wyrównuje deficyt energetyczny.

Wzór zastrzeżony, podlega ochronie prawnej na terenie Unii Europejskiej.

**Materiał zew.:** drellich pikowany (50% bawełna, 50% poliestr)  
**Materiał wew.:** dzianina Nelson™ (100% wełna)  
**Wypełnienie:** włóknina 550g (100% poliestr)  
**Magnesy:** 10 neodymowych aktywatorów magnetycznych (NMA) o mocy 3650 Gauss /szt., zabezpieczone folią PVC  
**Wykończenie:** lamówka drellichowa (50% bawełna, 50% poliestr), taśma nośna, wypustka ortalionowa (100% poliestr)  
**Zdobienie:** w wersji magnetycznej – haft Torpol®  
**Rozmiar:** FULL, COB, PONY

■ black  
■ navy

Nelson™

magnetic field THERAPY





EN

**Lux Earnet**  
**Lux Long Earnet**

Handmade of thin cotton knitting yarn and finished with decorative flounce. Protects from insects and fades sounds during riding.

Available in two versions: **Lux** or **Lux Long** with characteristic shape and option of connecting it with a noseband.

**Material:** knitting yarn (100% cotton)  
**Ears:** denim (50% cotton, 50% polyester) or elastic fabric (100% polyester)  
**Size:** XFULL, FULL, COB, PONY

PL

**Nauszniki Lux**  
**Nauszniki Lux Long**

Wykonane ręcznie z delikatnej włóczki bawełnianej, wykończone dekoracyjnym ścięciem. Chronią przed owadami i redukują dźwięki podczas jazdy.

Dostępne w dwóch wariantach: **Lux** oraz **Lux Long (długie)** o charakterystycznym kształcie z możliwością połączenia z nachrapnikiem.

**Materiał:** włóczka (100% bawełna)  
**Uszy:** dreluch (50% bawełna, 50% poliestru) lub dzianina elastyczna (100% poliestru)  
**Rozmiar:** XFULL, FULL, COB, PONY



Denim Ears

Elastic Ears

- |                                |                                     |                                   |
|--------------------------------|-------------------------------------|-----------------------------------|
| <input type="checkbox"/> white | <input type="checkbox"/> grey       | <input type="checkbox"/> red      |
| <input type="checkbox"/> black | <input type="checkbox"/> brown      | <input type="checkbox"/> burgundy |
| <input type="checkbox"/> navy  | <input type="checkbox"/> royal blue | <input type="checkbox"/> green    |

- |                                |                                |
|--------------------------------|--------------------------------|
| <input type="checkbox"/> white | <input type="checkbox"/> grey  |
| <input type="checkbox"/> black | <input type="checkbox"/> brown |
| <input type="checkbox"/> navy  |                                |

**Hand  
Made**





EN

### Lux Soundless Earnet Lux Long Soundless Earnet

Highly recommended for sensitive and less experienced horses. Protects from insects and fades sounds during riding. Hand made of thin cotton knitting yarn and decorative flounce.

Available in two versions: **Lux Soundless** or **Lux Long Soundless** with characteristic shape and option of connecting it with a noseband.

**Material:** knitting yarn (100% cotton)  
**Ears:** neoprene (100% polyester), finished with denim fabric (50% cotton, 50% polyester)  
**Size:** XFULL, FULL, COB, PONY



Lux

PL

### Nauszniki Wygłuszające Lux Nauszniki Wygłuszające Lux Long

Szczególnie polecane dla wrażliwych i mniej doświadczonych koni. Chronią przed owadami i redukują dźwięki podczas jazdy. Wykonane ręcznie z delikatnej włóczki bawełnianej, wykończone dekoracyjnym ściągciem.

Dostępne w dwóch wariantach: **wygłuszające Lux** oraz **wygłuszające Lux Long (długie)** o charakterystycznym kształcie z możliwością połączenia z nachrapnikiem.

**Materiał:** włóczka (100% bawełna)  
**Uszy:** neopren (100% poliestru), obszyte drellichem (50% bawełna, 50% poliestru)  
**Rozmiar:** XFULL, FULL, COB, PONY



Lux Long

EN

### Top Lux Earnet Top Basic Earnet

Available in two versions: a handmade **Lux** or a machine-made **Basic**. Made of fine knitting yarn and finished with a decorative band. Protects from insects and fades sounds during riding.

**Material:** knitting yarn (100% cotton)  
**Ears:** denim (50% cotton, 50% polyester) or elastic fabric (100% polyester)  
**Finishing:** denim band (50% cotton, 50% polyester)  
**Size:** XFULL, FULL, COB, PONY



Hand Made  
Top Lux

PL

### Nauszniki Top Lux Nauszniki Top Basic

Dostępne w dwóch wersjach: **Lux** - wykonane ręcznie lub wersja **Basic** - maszynowo z delikatnej włóczki, wykończone dekoracyjną lamówką. Chronią przed owadami oraz redukują dźwięki podczas jazdy.

**Materiał:** włóczka (100% bawełna)  
**Uszy:** drellich (50% bawełna, 50% poliestru) lub dzianina elastyczna (100% poliestru)  
**Wykończenie:** lamówka drellichowa (50% bawełna, 50% poliestru)  
**Rozmiar:** XFULL, FULL, COB, PONY



Machine Made  
Top Basic



Denim Ears

- white
- black
- navy
- grey
- brown
- royal blue
- red
- burgundy
- green

Hand Made

Denim Ears

- white
- black
- navy
- grey
- brown
- royal blue
- red
- burgundy
- green

Elastic Ears

- white
- black
- navy
- grey
- brown

EN

### Magnetic Walking Boots

Useful for training, walk or in a carousel. The Magnetic Field™ Therapy effectively speeds up the recovery and removal of toxins. Naturally balances out energy deficits, which allows for a faster start of the recovery process. Woolen Nelson™ knitwear lining provides proper thermoregulation and gentle micro-massage. Absorbs moisture very well and allows the skin to breathe, which prevents the body from overheating. Comfortable to use, easy to put on.

**Outer material:** eco-leather  
**Inner material:** Nelson™ knitwear (100% wool)  
**Magnets:** 4 Neodymium Magnetic Activators (NMA) 3650 Gauss /pc, protected with PVC foil  
**Fastening:** rubber, velcro tape (100% polyester)  
**Size:** FULL (height 18-25 cm)  
**Packing:** 2 pcs.



PL

### Ochroniacze Spacerowe Magnetyczne

Niezastąpione na trening, spacer lub do karuzeli. Magnetyczna Terapia™ to autorska technologia, która przyspiesza regenerację tkanek po wysiłku oraz usuwanie toksyn. W naturalny sposób wyrównuje deficyt energetyczny, co pozwala na szybsze uruchomienie procesów naprawczych organizmu. Podszycie z dzianiny wełnianej Nelson™ zapewnia naturalną termoregulację oraz łagodny mikromasaż. Doskonale wchłania wilgoć. Pozwala skórze oddychać i nie przegrzewa. Wygodne w użytkowaniu, szybkie do zakładania.

**Materiał zew.:** ekoskóra  
**Materiał wew.:** dzianina Nelson™ (100% wełna)  
**Magnesy:** 4 neodymowe aktywatory magnetyczne (NMA) o mocy 3650 Gauss /szt., zabezpieczone folią PVC  
**Zapięcie:** guma, taśma typu rzep (100% poliester)  
**Rozmiar:** FULL (wys. 18-25 cm)  
**Opakowanie:** 2 szt.



- white
- black

Nelson™

magnetic field THERAPY



EN

**LegCare™ Magnetic Boots**  
**HoofCare™ Magnetic Boots**

Irreplaceable in a stable. The Magnetic Field Therapy™ is recommended in injury prevention, rehabilitation and as a support treatment for horses prone to wind puffs and otherwise swelling after tendon and joint injuries. Magnets, located along the tendons, create a constant magnetic field that dilates blood vessels. This, in turn, speeds up the removal of toxins and recovery after exercise. Naturally balances out energy deficits, which allows for a faster start of the recovery process.

The two-piece structure consists of the outer **main body** and the **velcro-attached pads** in two versions:

- **LegCare™** - recommended in injury prevention, supports treatment after an injury and rehabilitation of the horse's legs from the ankle to the fetlock joint.
- **HoofCare™** - elongated shape and extra magnets protect the hoof and support treatment after pastern joint injuries.



■ black with turquoise finishing

PL

**Ochraniacze Magnetyczne LegCare™**  
**Ochraniacze Magnetyczne HoofCare™**

Niezastąpione w stajni. Magnetic Field Therapy™ to autorska technologia, która z powodzeniem wykorzystywana jest w profilaktyce, rehabilitacji i jako wspomaganie leczenia koni ze skłonnościami do opojów - po urazach ścięgien i stawów. Umieszczone wzdłuż ścięgien magnesy tworzą pole magnetyczne, które rozszerza naczynia krwionośne i przyspiesza regenerację tkanek oraz usuwanie toksyn. W naturalny sposób wyrównuje deficyt energetyczny, co pozwala na szybsze uruchomienie procesów naprawczych organizmu.

Ochraniacze magnetyczne składają się z zewnętrzniego **korpusu** oraz **dopinanych wkładów**:

- **LegCare™** - zapewnia ochronę, wspomaga leczenie oraz rehabilitację nóg konia od stawu skokowego do pęcinowego
- **HoofCare™** - dzięki wydłużeniu i wzbogaceniu o magnesy dodatkowo chroni kopyto i wspomaga w leczeniu po urazach stawu koronkowego.

Nelson™  
magnetic field THERAPY

**Main body:**

**Outer material:** nylon, 3D distance mesh (100% polyester)  
**Inner material:** microfibre (100% polyester), 80g non-woven silicone insert  
**Magnesy:** 6 Neodymium Magnetic Activators (NMA), 3650 Gauss /pc, protected with PVC foil  
**Fastening:** rubber, elastic velcro tapes (100% polyester)  
**Finishing:** strong tape (100% polyester)  
**Size:** FULL

**LegCare™ Pad:**

**Material:** knitwear (50% wool, 50% polyester) combined with denim fabric (50% cotton, 50% polyester), 80g silicon non-woven inside, nylon (100% polyester)  
**Size:** 48/42 cm  
**Packing:** 2 pcs. (main body + LegCare™ Pad)

**HoofCare™ Pad:**

**Material:** woolen knitwear (50% wool, 50% polyester), combined with denim fabric (50% cotton, 50% polyester), 80g silicon non-woven inside, nylon (100% polyester); RIP-STOP (100% polyester) in the area protecting the hoof  
**Magnets:** 4 Neodymium Magnetic Activators (NMA), 3650 Gauss /pc, protected with PVC foil, placed around coronet  
**Fastening:** extra velcro tape on the hoof - velcro tape, rubber (100% polyester)  
**Size:** 56/42 cm  
**Packing:** 2 pcs. (main body + HoofCare™ Pad)



LegCare™

**Budowa korpusu:**

**Materiałzew.:** ortalion, siatka dystansowa 3D (100% poliester)  
**Materiałwew.:** mikrofaza (100% poliester), wewnątrz włóknina silikonowa 80g  
**Magnesy:** 6 neodymowych aktywatorów magnetycznych (NMA) o mocy 3650 Gauss /szt.  
**Zapięcie:** guma, taśma typu rzep (100% poliester)  
**Wykończenie:** taśma nośna (100% poliester)  
**Rozmiar:** FULL

**Wkład LegCare™:**

**Materiał:** dzianina wełniana (50% wełna, 50% poliester), połączona z drelichem (50% bawełna, 50% poliester), wewnątrz włóknina silikonowa 80g, ortalion (100% poliester)  
**Wielkość:** 48/42 cm  
**Opakowanie:** 2 szt. (korpus + wkład LegCare™)

**Wkład HoofCare™:**

**Materiał:** dzianina wełniana (50% wełna, 50% poliester), połączona z drelichem (50% bawełna, 50% poliester), wewnątrz włóknina silikonowa 80g, ortalion (100% poliester); w części chroniącej kopyto - RIP-STOP (100% poliester)  
**Magnesy:** 4 neodymowe aktywatory magnetyczne (NMA) o mocy 3650 Gauss /szt., zabezpieczone folią PVC, umieszczone na wysokości koronki  
**Zapięcie:** dodatkowe mocowanie na kopycie - taśma typu rzep, guma (100% poliester)  
**Wielkość:** 56/42 cm  
**Opakowanie:** 2 szt. (korpus + wkład HoofCare™)



HoofCare™

EN

### Nelson™ Boots Nelson™ Magnetic Boots

Extremely practical and comfortable in everyday use. Nelson™ wool technology ensures natural thermoregulation and a delicate micro-massage. Helps to keep a constant body temperature. Does not overheat nor cause excessive leg's sweating. Has great moisture-absorbing, breathing and drying properties.

Made of nylon strengthened with non-woven fabric and lined with Nelson™ knitwear. Fastened with strong velcros, that keep the boots in the right place.

The magnetic version of the stable boots is especially recommended in prevention, rehabilitation and as a support in treatment after injuries. Magnets located along the tendons create a constant magnetic field. The magnetic field dilates blood vessels, which speeds up the removal of toxins and recovery after exercise. It also naturally balances out energy deficits allowing for a faster start of the recovery process. It is the best solution for horses with tendencies to edema and after tendons' and joints' injuries.



PL

### Ochraniacze Nelson™ Ochraniacze Magnetyczne Nelson™

Niezwykle praktyczne i wygodne w codziennym użytkowaniu. Zastosowanie technologii Nelson™ zapewnia naturalną termoregulację oraz łagodny mikromasaż. Ułatwia utrzymanie stałej temperatury ciała. Nie przegrzewa i nie dopuszcza do zapocenia. Posiada wyjątkowe właściwości chłonne, oddychające i osuszające.

Wykonane z ortalionu, wzmocnione warstwą włókniyny, podszyte dzianiną wełnianą Nelson™ z solidnymi rzepami, które utrzymują ochraniacze we właściwym miejscu.

W wersji magnetycznej szczególnie polecane w profilaktyce, rehabilitacji oraz jako wspomaganie leczenia po urazach. Magnesy, umiejscowione wzdłuż ścięgien, tworzą pole magnetyczne, które, rozszerzając naczynia krwionośne, przyspiesza regenerację tkanek po wysiłku oraz usuwanie toksyn. W naturalny sposób wyrównują deficyt energetyczny, co pozwala na szybsze uruchomienie procesów regeneracyjnych organizmu. Niezastąpione dla koni ze skłonnościami do opojów i obrzęków, po urazach ścięgien i stawów, narażonych na duży wysiłek.

**Outer material:** nylon (100% polyester)  
**Inner material:** Nelson™ knitwear (100% wool)  
**Filling:** 80g wadding (100% polyester)  
**Finishing:** strong tape (100% polyester)  
**Fastening:** velcro tapes  
**Magnets FRONT:** 6 Neodymium Magnetic Activators (NMA) 3650 Gauss /pc, protected with PVC foil  
**Magnets BACK:** 8 Neodymium Magnetic Activators (NMA) 3650 Gauss /pc, protected with PVC foil  
**Embellishment:** Torpol® embroidery – in magnetic version  
**Packing:** 2 pcs.  
**Size:** FULL, PONY

**Materiał zew.:** ortalion (100% poliester)  
**Materiał wew.:** dzianina Nelson™ (100% wełna)  
**Wypełnienie:** włóknina 80g (100% poliester)  
**Wykończenie:** taśma nośna (100% poliester)  
**Zapięcie:** taśma typu rzep  
**Magnesy PRZÓD:** 6 neodymowych aktywatorów magnetycznych (NMA) o mocy 3650 Gauss /szt., zabezpieczone folią PVC  
**Magnesy TYŁ:** 8 neodymowych aktywatorów magnetycznych (NMA) o mocy 3650 Gauss /szt., zabezpieczone folią PVC  
**Zdobienie:** w wersji magnetycznej – haft Torpol®  
**Opakowanie:** 2 szt.  
**Rozmiar:** FULL, PONY



Nelson™ Boots Front



Nelson™ Magnetic Boots Back

■ black  
■ navy

Nelson™  
magnetic field THERAPY

EN

## Magnetic Bell Boots Nelson™ Magnetic Bell Boots

Magnetic Field Therapy™ protects and improves the flexibility of horse's hoofs and supports treatment after cornet joint injuries. Recommended in prevention and rehabilitation. The magnetic field dilates blood vessels, which speeds up the removal of toxins and recovery after exercise. It also naturally balances out energy deficits. Made of neoprene, reinforced with abrasion-proof RIP-STOP fabric. Strong velcros keep boots in the proper position.

Magnetic Bell Boots are finished with **softshell** fabric.

**Nelson™ version** effectively reduces the risk of abrasions making it highly recommended for sensitive horses.

**Outer material:** RIP-STOP (100% polyester) finished with PVC  
**Finishing:** **softshell** (95% polyester, 5% spandex) or **Nelson™ knitwear** (100% wool)  
**Inner material:** neoprene (100% polyester)  
**Magnets:** 4 Neodymium Magnetic Activators (NMA), 3650 Gauss /pc, protected with PVC foil  
**Finishing:** velcro tape  
**Size:** M - XXL  
**Packing:** 2 pcs.



PL

## Kalosze Magnetyczne Kalosze Magnetyczne Nelson™

Technologia Magnetic Field Therapy™ pozytywnie wpływa na poprawę elastyczności kopyta, chroni je, a także wspomaga w leczeniu po urazach stawu koronkowego. Magnesy tworzą pole magnetyczne, które rozszerza naczynia krwionośne, przyspiesza regenerację tkanek, usuwanie toksyn oraz wyrównuje deficyt energetyczny. Wykonane z neoprenu, wzmocnione odporną na przetarcia tkaniną RIP-STOP. Mocne zapięcia utrzymują kalosze w odpowiedniej pozycji.

**Kalosze magnetyczne** wykończone zostały miękką dzianiną **softshell**.

**W wersji Nelson™** skutecznie zmniejszają ryzyko podrażnień, dlatego szczególnie polecane są dla koni wrażliwych.

**Materiał zew.:** RIP-STOP (100% poliester) z wykończeniem PVC  
**Wykończenie:** **softshell** (95% poliester, 5% spandex) lub **dzianina Nelson™** (100% wełna)  
**Materiał wew.:** neopren (100% poliester)  
**Magnesy:** 4 neodymowe aktywatory magnetyczne (NMA) o mocy 3650 Gauss /szt., zabezpieczone folią PVC  
**Zapięcie:** taśmy typu rzep  
**Rozmiar:** M - XXL  
**Opakowanie:** 2 szt.



- white
- black

Softshell Nelson™  
 magnetic field THERAPY



EN

### Fleece Bandages Fleece & Elastic Bandages

Made of high-quality fleece, resistant to stretching. Do not curl nor change the original shape. Fastened with strong velcros.

In the elastic version, bandages are made of high-quality fleece mixed with rubber, which ensures a perfect fit. The rubber part and fastenings are available in black colour.

**Material:** anti-pilling fleece (100% polyester)  
**Fleece size:** FULL 10/350 cm  
PONY 8/250 cm

**Fleece & Elastic size:** 10/350 cm (fleece 200, rubber 150 cm)  
**Fastening:** velcro tape (100% polyester)  
**Packing:** 4 pcs.



Bandage

- white
- black
- navy
- grey
- brown
- royal blue
- red
- burgundy
- green

PL

### Owijki Polarowe Owijki Polarowo - Elastyczne

Wykonane z materiału o wysokich parametrach jakościowych. Są odporne na wyciąganie, nie zawijają się, nie odkształcają i nie mechacą. Zapinane na mocne rzepy.

Wykonane zostały z polaru łączonego z gumą, dzięki czemu jeszcze lepiej dopasowują się do nóg. Część gumowa oraz zapięcia występuje w kolorze czarnym.

**Materiał:** polar antypilling (100% poliester)  
**Rozmiar polarowe:** FULL 10/350 cm  
PONY 8/250 cm

**Rozmiar polarowo -elastyczne:** 10/350 cm (polar 200, guma 150 cm)  
**Zapięcie:** taśma typu rzep (100% poliester)  
**Opakowanie:** 4 szt.



Rubber

- black



EN

### Wool Bandages

Comfortable, resistant to stretching. Do not curl nor change the original shape. Made of knitted wool with excellent thermoregulation properties. Fastened with strong velcro tapes.

**Material:** wool knitwear (50% wool, 50% acrylic)  
**Fastening:** velcro tape (100% polyester)  
**Size:** 12/370 cm  
**Packing:** 4 pcs.

PL

### Owijki Wełniane

Komfortowe, odporne na wyciąganie. Nie zawijają się i nie odkształcają. Wykonane z dzianiny wełnianej o doskonałych właściwościach termoregulacyjnych. Zapinane na mocne rzepy.

**Materiał:** dzianina wełniana (50% wełna, 50% akryl)  
**Zapięcie:** taśma typu rzep (100% poliester)  
**Rozmiar:** 12/370 cm  
**Opakowanie:** 4 szt.



■ black  
■ navy

EN

### Softshell Bandages

High-end bandages made of soft, flexible fabric. It allows skin to breathe and provides thermal insulation. Unique structure enables moisture removal, even during a hard practice. They are flexible and do not limit movements.

**Material:** softshell (95% polyester, 5% spandex)  
**Fastening:** velcro tape (100% polyester)  
**Size:** 10/350 cm  
**Packing:** 2 pcs.

PL

### Owijki Softshell

Ekskluzywne, wykonane z miękkiego i sprężystego materiału. Pozwalają skórze oddychać, jednocześnie zapewniając izolację cieplną. Odprowadzają wilgoć wytwarzaną podczas wysiłku fizycznego. Są elastyczne. Nie przesuwają się i nie ograniczają swobody ruchów.

**Materiał:** softshell (95% poliester, 5% spandex)  
**Zapięcie:** taśma typu rzep (100% poliester)  
**Rozmiar:** 10/350 cm  
**Opakowanie:** 2 szt.



□ white  
■ black

Softshell



EN

## Leg Wraps

Perfect in stable and useful in transport. Breathable, absorb moisture and protect horses' legs from injuries. Made of high-quality, non-woven fabric filled with a thick layer of polyfill wadding, which ensures comfort.

**Outer material:** denim (50% cotton, 50% polyester)  
**Filling:** 200g wadding (100% polyester)  
**Size:** FULL 58/44 cm  
GIANT 57/72 cm  
**Packing:** 4 pcs.



PL

## Podkładki pod owijki

Doskonałe w stajni, przydatne w transporcie. Oddychają, absorbują wilgoć i zabezpieczają nogi konia przed urazami. Wykonane z tkaniny o doskonałych parametrach jakościowych, wypełnione grubą warstwą włókny.

**Materiał zew.:** dreluch (50% bawełna, 50% poliester)  
**Wypełnienie:** włóknina 200g (100% poliester)  
**Rozmiar:** FULL 58/44 cm  
GIANT 58/72 cm  
**Opakowanie:** 4 szt.



- black
- navy

EN

## Halter

Made of strong tape. In occipital and noseband parts finished with soft and springy fabric. Halter has a wide adjustment range which ensures great fit to the horse's head.

**Material:** strong tape (100% polyester), softshell (95% polyester, 5% spandex)  
**Fittings:** nickel fittings  
**Embellishment:** Torpol® embroidery  
**Size:** FULL, COB

PL

## Kantar

Wykonany z wytrzymałej taśmy. W części potylicznej oraz nosowej podszyty miękkim i sprężystym materiałem. Posiada dużą regulację, dzięki czemu można go idealnie dopasować do głowy konia.

**Materiał:** taśma nośna (100% poliester), softshell (95% poliester, 5% spandex)  
**Okucia:** niklowane  
**Zdobienie:** haft Torpol®  
**Rozmiar:** FULL, COB



□ white   ■ navy  
■ black

Softshell



EN

## Magnetic Rug

Perfect for all-year-long use. Protects against dust and insects. Equipped with a system of magnets placed in zipped pockets located along the spine, on shoulders and on the rump. Their magnetic field dilates blood vessels, which speeds up the removal of toxins and recovery after exercise. It also naturally balances out energy deficits. Effectively eliminates pain symptoms. Made of extremely durable net, used in military products and resistant to any mechanical damage.

Design protected within the European Union under the industrial design rights.

**Material:** 310g ballistic net (100% polyester)  
**Magnets:** 22 Neodymium Magnetic Stimulators (NMB) Bioflex® Mega Spiral, with strength of 1150 Gauss /pc, 24 Neodymium Magnetic Activators (NMA) with strength of 3650 Gauss /pc, protected with PVC foil strong tape (100% polyester)  
**Finishing:** zipper – 6 pcs.  
**Extras:** Torpol® embroidery, MFT  
**Embellishment:** two adjustable buckles in front, crossed belts under the belly, leg straps, cord under the tail, half-circle hood clamps, nickel fittings  
**Fastening:**  
**Size:** XS-XXL



PL

## Derka Magnetyczna

Idealna do całorocznego użytkowania. Chroni przed owadami i kurzem. W zapinanych na zamek kieszeniach, wzdłuż linii kręgosłupa, na łopatkach oraz na zadzie umieszczone zostały systemy magnesów. Pole magnetyczne wpływa na rozszerzenie naczyń krwionośnych, co przyspiesza usuwanie toksyn, regenerację tkanek po wysiłku oraz wyrównanie deficytu energetycznego. Efektywnie eliminuje objawy bólowe. Wykonana z odpornej na uszkodzenia, niezwykle wytrzymałej siatki, stosowanej w produktach militarnych.

Wzór zastrzeżony, podlega ochronie prawnej na terenie Unii Europejskiej.

**Materiał:** siatka balistyczna 310g (100% poliester)  
**Magnesy:** 22 neodymowe biostymulatory magnetyczne (NMB) Bioflex® Mega Spiral o mocy 1150 Gauss /szt., 24 neodymowe aktywatory magnetyczne (NMA) o mocy 3650 Gauss /szt., zabezpieczone folią PVC  
**Wykończenie:** taśma nośna (100% poliester)  
**Dodatek:** zamek 6 szt.  
**Zdobienie:** haft Torpol®, MFT  
**Zapięcie:** dwie regulowane klamry z przodu, pasy krzyżowe pod brzuch, pasy pod nogi, pasek pod ogon, półkółka do mocowania kaptura, okucia niklowane  
**Rozmiar:** XS-XXL



■ black

magnetic field THERAPY

EN

## Magnetic Hood

Perfect for all-year-long use. Protects against dust and insects. Equipped with a system of magnets placed in zipped pockets located along the cervical spine's part. Their magnetic field dilates blood vessels, which speeds up the removal of toxins and recovery after exercise. It also naturally balances out energy deficits. Effectively eliminates pain symptoms. Made of the extremely durable net, used in military products and resistant to any mechanical damage.

Design protected within the European Union under the industrial design rights.

**Material:** 310g ballistic net (100% polyester)  
**Magnets:** 6 Neodymium Magnetic Stimulators (NMB) Bioflex® Mega Spiral with strength of 1150 Gauss /pc, 8 Neodymium Magnetic Stimulators (NMA) with strength of 3650 Gauss /pc, protected with PVC foil  
**Finishing:** strong tape (100% polyester)  
**Extras:** zipper - 2 pcs., option of connecting with the halter  
**Embellishment:** MFT embroidery  
**Fastening:** two adjustable Velcro tapes  
**Size:** XS-XXL



PL

## Kaptur Magnetyczny

Idealny do całorocznego użytkowania. Chroni przed owadami i kurzem. W zapinanych na zamek kieszeniach, wzdłuż linii kręgosłupa szyjnego umieszczone zostały systemy magnesów. Pole magnetyczne wpływa na rozszerzenie naczyń krwionośnych, co przyspiesza usuwanie toksyn, regenerację tkanek po wysiłku oraz wyrównanie deficytu energetycznego. Efektywnie eliminuje objawy bólowe. Wykonany z odpornej na uszkodzenia, niezwykle wytrzymałej siatki, stosowanej w produktach militarnych.

Wzór zastrzeżony, podlega ochronie prawnej na terenie Unii Europejskiej.

**Material:** siatka balistyczna 310g (100% poliester)  
**Magnesy:** 6 neodymowych biostymulatorów magnetycznych (NMB) Bioflex® Mega Spiral o mocy 1150 Gauss /szt., 8 neodymowych aktywatorów magnetycznych (NMA) o mocy 3650 Gauss /szt., zabezpieczone folią PVC  
**Wykończenie:** taśma nośna (100% poliester)  
**Dodatki:** zamek 2 szt., paski umożliwiające dopięcie do kantara  
**Zdobienie:** haft MFT  
**Zapięcie:** dwie taśmy typu rzep z regulacją  
**Rozmiar:** XS-XXL



■ black

magnetic field THERAPY

EN

### Mesh Rug

Protects against insects and dust. It is light and comfortable in use. Resistant to damage. Keeps original shape for long.

**Material:** mesh (100% polyester)  
**Finishing:** denim band (50% cotton, 50% polyester), strong tape (100% polyester)  
**Embellishment:** Torpol® emblem  
**Fastening:** single buckle in front, cord under the tail, nickel fittings  
**Size:** M-XL



■ black

PL

### Derka Siatkowa

Zabezpiecza przed owadami i kurzem. Jest lekka i wygodna w użytkowaniu. Odporna na uszkodzenia. Długo zachowuje swój pierwotny wygląd.

**Materiał:** siatka (100% poliester)  
**Wykończenie:** lamówka drelichowa (50% bawełna, 50% poliester), taśma nośna (100% poliester)  
**Zdobienie:** emblemat Torpol®  
**Zapięcie:** klamra z przodu, sznur pod ogon, okucia niklowane  
**Rozmiar:** M-XL

EN

### Mesh Rug with Straps

Multifunctional, extremely useful for work. Protects against insects and dust. Made of mesh reinforced with fabric. Equipped with belts under the belly. It is light and comfortable in use. Does not slide and does not limit movement. Resistant to damage. Keeps original shape for long.

**Material:** mesh, microfiber (100% polyester)  
**Finishing:** denim band (50% cotton, 50% polyester), strong tape (100% polyester)  
**Embellishment:** Torpol® emblem  
**Fastening:** single buckle in front, belts under the belly, cord under the tail, nickel fittings  
**Size:** M-XL



■ black mesh with grey finishing

PL

### Derka Siatkowa z Pasami

Wielofunkcyjna, niezwykle przydatna do pracy. Zabezpiecza przed owadami i kurzem. Wykonana z siatki, łączonej z tkaniną. Wyposażona w wypinane pasy pod brzuch. Jest lekka i wygodna w użytkowaniu. Nie przesuwają się i nie ograniczają swobody ruchów. Odporna na uszkodzenia. Długo zachowuje swój pierwotny wygląd.

**Materiał:** siatka, mikrofaza (100% poliester)  
**Wykończenie:** lamówka drelichowa (50% bawełna, 50% poliester), taśma nośna (100% poliester)  
**Zdobienie:** emblemat Torpol®  
**Zapięcie:** klamra z przodu, pasy pod brzuch, sznur pod ogon, okucia niklowane  
**Rozmiar:** M-XL



EN

### Fleece Rug with Flap

Made of high-quality fleece with excellent dry and moisture-absorbing properties. Protects against cold. Equipped with velcro-fastened flap in front. It is light and fits perfectly to the horse's back. Keeps original shape for long.

Available as a show rug with Torpol® double-sided branding.

**Material:** anti-pilling fleece (100% polyester)  
**Finishing:** denim band (50% cotton, 50% polyester), strong tape (100% polyester)  
**Embellishment:** Torpol® emblem  
**Fastening:** single buckle in front, flap fastened with velcro tape, cord under the tail, nickel fittings  
**Size:** XS-XXL

PL

### Derka Polarowa z Klapą

Wykonana z polaru o wysokich parametrach jakościowych. Doskonale osusza, odprowadza wilgoć i chroni przed chłodem. Z przodu ozdobna, zapinana na rzep kłapa. Jest lekka i świetnie układa się na grzbiecie. Długo utrzymuje pierwotny wygląd.

Dostępna także jako derka paradna. W tej wersji znakowana dwustronnie logotypem Torpol®.

**Materiał:** polar antypilling (100% poliester)  
**Wykończenie:** lamówka drelichowa (50% bawełna, 50% poliester), taśma nośna (100% poliester)  
**Zdobienie:** emblemat Torpol®  
**Zapięcie:** klamra z przodu, kłapa z taśmą typu rzep, sznur pod ogon, okucia niklowane  
**Rozmiar:** XS-XXL



- white
- black
- navy
- grey
- brown
- royal blue
- red
- burgundy
- green

EN

### Fleece Rug

Made of high-quality fleece with excellent dry and moisture-absorbing properties. Protects against cold. It is light and fits perfectly to the horse's back. Keeps original shape for long.

Available in a stable version with belts under the belly in the rug's colour.

**Material:** anti-pilling fleece (100% polyester)  
**Finishing:** denim band (50% cotton, 50% polyester), strong tape (100% polyester)  
**Embellishment:** Torpol® emblem  
**Fastening:** single buckle in front, belts under the belly, cord under the tail, nickel fittings  
**Size:** XS-XXL

PL

### Derka Polarowa

Wykonana z polaru o wysokich parametrach jakościowych. Doskonale osusza, odprowadza wilgoć i chroni przed chłodem. Jest lekka i świetnie układa się na grzbiecie. Długo utrzymuje pierwotny wygląd.

Dostępna w wersji stajennej z pasami pod brzuch w kolorze derki.

**Materiał:** polar antypilling (100% poliester)  
**Wykończenie:** lamówka drelichowa (50% bawełna, 50% poliester), taśma nośna (100% poliester)  
**Zdobienie:** emblemat Torpol®  
**Zapięcie:** klamra z przodu, sznur pod ogon, okucia niklowane  
**Rozmiar:** XS-XXL



- white
- black
- navy
- grey
- brown
- royal blue
- red
- burgundy
- green

EN

## Wool Rug

Made with the highest quality wool. Features good thermo-regulating properties, absorbs sweat and removes it quickly. Gentle micro-massage with wool fibers has a positive impact on blood flow. It is light and fits properly to the horse's back. Perfect as a show rug and after the competition.

**Material:** wool knitwear (80% wool, 20% polyester)  
**Finishing:** denim band (50% cotton, 50% polyester), strong tape (100% polyester)  
**Embellishment:** Torpol® emblem  
**Fastening:** single buckle in front, cord under the tail, nickel fittings  
**Size:** M-XL



■ black    ■ grey  
■ navy

PL

## Derka Wełniana

Wykonana z dzianiny wełnianej o wysokich parametrach jakościowych. Posiada właściwości termoregulacyjne i osuszające, które odpowiadają za doskonały przepływ powietrza. Łagodny mikromasaż pozytywnie wpływa na ukrwienie komórek. Jest lekka i świetnie układa się na grzbiecie. Idealna jako derka paradna, na zawody.

**Materiał:** dzianina wełniana (80% wełna, 20% poliestru)  
**Wykończenie:** lamówka drelichowa (50% bawełna, 50% poliestru), taśma nośna (100% poliestru)  
**Zdobienie:** emblemat Torpol®  
**Zapięcie:** klamra z przodu, sznur pod ogon, okucia nikielowane  
**Rozmiar:** M-XL

EN

## Dry & Light Cotton Rug

Made of jersey. Absorbs moisture very well and allows the skin to breathe, which prevents the body from overheating. Smooth outer prevents sawdust from sticking to the rug. Inner, made of gentle and soft microfleece, guarantees the comfort of using. It is light and fits properly to the horse's back. Perfect as a show rug.

Available in a stable version with belts under the belly in the rug's colour.

**Material:** jersey (90% cotton, 10% polyester)  
**Finishing:** denim band (50% cotton, 50% polyester), strong tape (100% polyester)  
**Embellishment:** Torpol® emblem  
**Fastening:** single buckle in front, cord under the tail, nickel fittings  
**Size:** XS-XXL



■ black    ■ grey  
■ navy    ■ burgundy

PL

## Derka Bawełniana Dry & Light

Wykonana z dzianiny, potocznie zwanej dresową. Doskonale wchłania wilgoć. Pozwala skórze oddychać, nie przegrzewa i nie zbiera trocin. Warstwa wewnętrzna, którą stanowi delikatny mikropolar, gwarantuje komfort użytkowania. Jest lekka i świetnie układa się na grzbiecie. Idealna jako derka paradna, na zawody.

Dostępna w wersji stajennej z pasami pod brzuch w kolorze derki.

**Materiał:** dzianina dresowa (90% bawełna, 10% poliestru)  
**Wykończenie:** lamówka drelichowa (50% bawełna, 50% poliestru), taśma nośna (100% poliestru)  
**Zdobienie:** emblemat Torpol®  
**Zapięcie:** klamra z przodu, sznur pod ogon, okucia nikielowane  
**Rozmiar:** XS-XXL



EN

### Denim Stable Rug

One-layer, breathable rug, ideal for the summer season. Protects skin against dust, insects and light cold. Features slits in the shoulder blades area and innovative, flexible fastening system under the belly that guarantees freedom of movement.

**Material:** denim (60% cotton, 40% polyester)  
**Finishing:** rubber, strong tape (100% polyester)  
**Embellishment:** Torpol® emblem  
**Fastening:** two adjustable buckles in front, elastic belts under the belly, cord under the tail  
**Size:** M-XL

PL

### Derka Stajenna Drelichowa

Oddychająca, jednowarstwowa derka, doskonała w sezonie letnim. Zabezpiecza skórę przed kurzem i insektami. Ostonia przed lekkim chłodem. Posiada rozcięcia na łopatkach oraz innowacyjny system elastycznych zapięć pod brzuchem, co zapewnia doskonałą swobodę ruchów.

**Materiał:** drelich (60% bawełna, 40% poliestru)  
**Wykończenie:** guma, taśma nośna (100% poliestru)  
**Zdobienie:** emblemat Torpol®  
**Zapięcie:** dwie regulowane klamry z przodu, elastyczne pasy pod brzuch, sznurek pod ogon  
**Rozmiar:** M-XL



■ black  
■ navy

EN

### ORT Lightweight Stable Rug

Perfect for use in a stable. Protects against cold, wind and light rain. Allows the skin to breathe. It is also equipped with a fastening system that prevents the rug from moving. Resistant to damage. Keeps original shape for long.

**Outer material:** nylon (100% polyester)  
**Inner material:** microfiber (100% polyester)  
**Filling:** 80g wadding (100% polyester)  
**Finishing:** strong tape (100% polyester)  
**Embellishment:** Torpol® emblem  
**Fastening:** two adjustable buckles in front, crossed belts under the belly, leg straps, cord under the tail, nickel fittings

**Size:** M-XL



■ black  
■ navy

PL

### Derka Stajenna Przejściowa ORT

Doskonale sprawdza się w stajni. Zabezpiecza przed lekkim chłodem, chroni przed wiatrem i niewielkim deszczem. Pozwala skórze oddychać. System zapięć zapobiega jej przesuwaniu. Odporna na uszkodzenia. Długo zachowuje swój pierwotny wygląd.

**Materiałzew.:** ortalion (100% poliester)  
**Materiałwew.:** mikrofibra (100% poliester)  
**Wypełnienie:** włóknina 80g (100% poliester)  
**Wykończenie:** taśma nośna (100% poliester)  
**Zdobienie:** emblemat Torpol®  
**Zapięcie:** dwie regulowane klamry z przodu, pasy krzyżowe pod brzuch, pasy pod nogi, pasek pod ogon, okucia niklowane

**Rozmiar:** M-XL

Rozmiar:

EN

### Rain Rug with Hood

Acts as an umbrella - protects a horse from getting soaked. Irreplaceable during shows on rainy days. A raised hood protects the cervical part. It is light and comfortable in use. Does not move and does not limit movement.

**Material:** nylon (100% polyester)  
**Finishing:** strong tape (100% polyester)  
**Embellishment:** Torpol® emblem  
**Fastening:** single buckle in front, one adjustable velcro tape in cervical part, bridle fastenings, cord under the tail, nickel fittings

**Size:** M-XL



■ black  
■ navy

PL

### Derka Przeciwdeszczowa z Kapturem

Pełni funkcję parasolki. Doskonale zabezpiecza przed przemoknięciem. Niezastąpiona w trakcie startów w deszczowe dni. Podwyższony kaptur chroni odcinek szyjny. Jest lekka i wygodna w użytkowaniu. Nie przesuwają się i nie ograniczają swobody ruchów.

**Materiał:** ortalion (100% poliester)  
**Wykończenie:** taśma nośna (100% poliester)  
**Zdobienie:** emblemat Torpol®  
**Zapięcie:** klamra z przodu, regulowane zapięcie na odcinku szyjnym, mocowania do ogłowia, sznur pod ogon, okucia niklowane

**Rozmiar:** M-XL

Rozmiar:

EN

### RIPS Paddock Hood

Perfectly complements the RIPS paddock rug. Made of uniquely woven fabric, which makes the hood very durable. Equipped with fasteners that allow attaching the hood to the rug. Available with two infills: 200g or 80g.

**Outer material:** RIP-STOP fabric (100% polyester)  
**Inner material:** microfiber (100% polyester)  
**Filling:** 200g or 80g wadding (100% polyester)  
**Finishing:** strong tape (100% polyester)  
**Embellishment:** Torpol® emblem  
**Fastening:** velcro band (100% polyester)  
**Size:** M-XL

PL

### Kaptur Padokowy RIPS

Stanowi doskonałe uzupełnienie derki padkowej RIPS. Wykonany z materiału o wyjątkowym splocie włókien, dzięki czemu jest bardzo wytrzymały. Wyposażony w zapięcia, umożliwiające mocowanie do derki. Dostępny w dwóch gramaturach: 200g lub 80g.

**Materiał wew.:** ortalion RIP-STOP (100% poliester)  
**Materiał zew.:** mikrofibra (100% poliester)  
**Wypełnienie:** włóknina 200g lub 80g (100% poliester)  
**Wykończenie:** taśma nośna (100% poliester)  
**Zdobienie:** emblemat Torpol®  
**Zapięcie:** taśma typu rzep (100% poliester)  
**Rozmiar:** M-XL



■ black  
■ navy

EN

### RIPS Paddock Rug

It is waterproof. Has an elevated collar that protects the neck part and additional hood fastening system. Made of uniquely woven fabric, which makes the rug very durable. The fastening system ensures freedom of movement and does not allow for moving on the horse's back. Available with two infills: 300g or 80g.

**Outer material:** RIP-STOP fabric (100% polyester)  
**Inner material:** microfiber (100% polyester)  
**Filling:** 300g or 80g wadding (100% polyester)  
**Finishing:** strong tape (100% polyester)  
**Embellishment:** Torpol® emblem  
**Fastening:** crossed belts under the belly, leg straps, cord under the tail, half-circle hood clamps, nickel fittings in front  
**300g filling:** two adjustable carabiner hooks  
**80g filling:** two adjustable buckles in front  
**Size:** M-XL

PL

### Derka Padokowa RIPS

Jest wodoodporna. Posiada podwyższony kołnierz, który chroni szyję oraz dodatkowe mocowania do kaptura. Wykonana z materiału o wyjątkowym splocie włókien, dzięki czemu jest bardzo wytrzymała. System zapieć nie ogranicza swobody ruchów, a jednocześnie zapobiega jej przesuwaniu. Dostępna w dwóch gramaturach: 300g lub 80g.

**Materiał wew.:** ortalion RIP-STOP (100% poliester)  
**Materiał zew.:** mikrofibra (100% poliester)  
**Wypełnienie:** włóknina 300g lub 80g (100% poliester)  
**Wykończenie:** taśma nośna (100% poliester)  
**Zdobienie:** emblemat Torpol®  
**Zapięcie:** pasy krzyżowe pod brzuch, pasy pod nogi, pasek pod ogon, półkółka do mocowania kaptura, okucia niklowane  
**300g wypełnienie:** dwa karabińczyki z dodatkową regulacją z przodu  
**80g wypełnienie:** dwie regulowane klamry z przodu  
**Rozmiar:** M-XL



■ black  
■ navy

EN

### ORT Winter Stable Rug

Perfect for use in a stable. Protects against cold, wind and light rain. Allows the skin to breathe. Equipped with an attachment for a hood as well as a fastening system that prevents the rug from moving. Resistant to damage. Keeps original shape for a long. Available with two infills: 400g or 200g.

**Outer material:** nylon (100% polyester)  
**Inner material:** microfiber (100% polyester)  
**Filling:** wadding 400g or 200g (100% polyester)  
**Finishing:** strong tape (100% polyester)  
**Embellishment:** Torpol® emblem  
**Fastening:** two adjustable carabiner hooks in front, crossed belts under the belly, leg straps, cord under the tail, half-circle hood clamps, nickel fittings  
**Size:** M-XL

PL

### Derka Stajenna Zimowa ORT

Doskonale sprawdza się w stajni. Zabezpiecza przed chłodem, chroni przed wiatrem i niewielkim deszczem. Pozwala skórze oddychać. Posiada mocowania do kaptura. System zapięć zapobiega jej przesuwaniu. Odporna na uszkodzenia. Długo zachowuje swój pierwotny wygląd. Dostępna w dwóch gramaturach 400g lub 200g.

**Materiał zew.:** ortalion (100% poliester)  
**Materiał wew.:** mikrofibra (100% poliester)  
**Wypełnienie:** włóknina 400g lub 200g (100% poliester)  
**Wykończenie:** taśma nośna (100% poliester)  
**Zdobienie:** emblemat Torpol®  
**Zapięcie:** dwa karabińczyki z dodatkową regulacją z przodu, pasy krzyżowe pod brzuch, pasy pod nogi, pasek pod ogon, półkółka do mocowania kaptura, okucia niklowane  
**Rozmiar:** M-XL



■ black  
■ navy



EN

### ORT Winter Hood

Perfectly complements the ORT winter rug. Protects against drafts, cold and light rain. Allows the skin to breathe. Equipped with fasteners, allowing attaching the hood to the rug. Resistant to damage. Keeps original shape for a long. Available with two infills: 200g or 80g.

**Outer material:** nylon (100% polyester)  
**Inner material:** microfiber (100% polyester)  
**Filling:** 200g or 80g wadding (100% polyester)  
**Finishing:** strong tape (100% polyester)  
**Embellishment:** Torpol® emblem  
**Fastening:** velcro band (100% polyester)  
**Size:** M-XL

PL

### Kaptur Zimowy ORT

Stanowi doskonałe uzupełnienie derki zimowej ORT. Zabezpiecza przed chłodem, chroni przed wiatrem i niewielkim deszczem. Pozwala skórze oddychać. Wyposażony w zapięcia, umożliwiające mocowanie do derki. Odporny na uszkodzenia. Długo zachowuje swój pierwotny wygląd. Dostępny w dwóch gramaturach 200g lub 80g.

**Materiałzew.:** ortalion (100% poliester)  
**Materiałwew.:** mikrofibra (100% poliester)  
**Wypełnienie:** włóknina 200g lub 80g (100% poliester)  
**Wykończenie:** taśma nośna (100% poliester)  
**Zdobienie:** emblemat Torpol®  
**Zapięcie:** taśma typu rzep (100% poliester)  
**Rozmiar:** M-XL



■ black  
■ navy



EN

### Softshell Walker Rug

Comfortable training rug for work in a carousel, on a treadmill or for lunging. Perfect for different weather conditions. Wind- and waterproof, made of softshell material that maintains the original shape. Allows the skin to breathe while providing thermal insulation. The unique structure enables moisture removal even during a hard practice. Exposed shoulder-blades ensure freedom of movement and prevent overheating. The fastening system guarantees proper fit on horse's back.

**Material:** softshell (95% polyester, 5% spandex)  
**Finishing:** strong tape (100% polyester)  
**Embellishment:** Torpol® emblem  
**Fastening:** single buckle in front reinforced with strong velcro tape, belts under the belly, cord under the tail, nickel fittings  
**Size:** M-XL



■ black  
■ navy

PL

### Derka do Karuzeli Softshell

Komfortowa, świetnie sprawdza się w trakcie treningu w karuzeli, na bieżni lub podczas lonżowania. Doskonała w różnych warunkach pogodowych. Jest wiatroodporna i zabezpiecza przed deszczem. Pozwala skórze oddychać, jednocześnie zapewniając izolację cieplną. Odprowadza wilgoć wytwarzaną podczas wysiłku fizycznego. Jest elastyczna, a odkryte łopatki dodatkowo zapewniają swobodę ruchów i zapobiegają przegrzaniu. System zapięć sprawia, że dobrze trzyma się na grzbiecie.

**Materiał:** softshell (95% poliester, 5% spandex)  
**Wykończenie:** taśma nośna (100% poliester)  
**Zdobienie:** emblemat Torpol®  
**Zapięcie:** pojedyncza klamra, wzmocniona taśmą typu rzep z przodu, pasy pod brzuch, sznur pod ogon, okucia niklowane  
**Rozmiar:** M-XL

Softshell



EN

### Fleece Driving Rug

Made of high-quality fleece. Drains moisture and protects against wind. Protects the horse's back and the kidneys area. The fastening system allows attaching the rug to the harness.

**Material:** anti-pilling fleece (100% polyester)  
**Finishing:** denim band (50% cotton, 50% polyester)  
**Embellishment:** Torpol® emblem  
**Fastening:** three adjustable buckles, cord under the tail, nickel fittings  
**Size:** FULL 115/85 cm  
PONY 95/72 cm

PL

### Derka Zaprzęgowa Polarowa

Wykonana z materiału o wysokich parametrach jakościowych. Zabezpiecza przed wiatrem, odprowadza wilgoć oraz osusza. Chroni grzbiet i okolice nerek. Posiada zapięcia umożliwiające mocowanie do uprzęży.

**Materiał:** polar antypilling (100% poliester)  
**Wykończenie:** lamówka drelichowa (50% bawełna, 50% poliester)  
**Zdobienie:** emblemat Torpol®  
**Zapięcie:** trzy klamry z możliwością regulacji, sznurek pod ogon, okucia niklowane  
**Rozmiar:** FULL 115/85 cm  
PONY 95/72 cm

EN

### Softshell Driving Rug

Comfortable driving rug. Perfect for different weather conditions. Wind- and waterproof, made of softshell material that maintains the original shape. Allows the skin to breathe while providing thermal insulation. The unique structure enables moisture removal even during a hard practice. Protects the horse's back and the kidneys area. Flexible, does not limit movement. The fastening system allows attaching the rug to the harness.

**Material:** softshell (95% polyester, 5% spandex)  
**Finishing:** strong tape (100% polyester)  
**Embellishment:** Torpol® emblem  
**Fastening:** three adjustable buckles, cord under the tail, nickel fittings  
**Size:** FULL 115/85 cm  
PONY 95/72 cm

PL

### Derka Zaprzęgowa Softshell

Komfortowa derka zaprzęgowa. Doskonała w różnych warunkach pogodowych. Chroni grzbiet i okolice nerek. Jest wiatroodporna i zabezpiecza przed deszczem. Pozwala skórze oddychać, jednocześnie zapewniając izolację ciepłą. Odprowadza wilgoć wytwarzaną podczas wysiłku fizycznego. Jest elastyczna. Posiada zapięcia umożliwiające mocowanie do uprzęży.

**Materiał:** softshell (95% poliester, 5% spandex)  
**Wykończenie:** taśma nośna (100% poliester)  
**Zdobienie:** emblemat Torpol®  
**Zapięcie:** trzy klamry z możliwością regulacji, sznurek pod ogon, okucia niklowane  
**Rozmiar:** FULL 115/85 cm  
PONY 95/72 cm



■ black  
■ navy

■ black  
■ navy

Softshell

EN

### Softshell Exercise Rug

Comfortable exercise rug. Excellent in various weather conditions. It is windproof and protects against light rain. Allows the skin to breathe while providing thermal insulation. The unique structure enables the removal of moisture even during a hard practice. It is flexible and does not limit movements.

**Material:** softshell (95% polyester, 5% spandex)  
**Finishing:** strong tape (100% polyester)  
**Embellishment:** Torpol® emblem  
**Fastening:** strong velcro fastening in front, cord under the tail  
**Size:** M-XL



PL

### Pólderka Softshell

Komfortowa derka treningowa. Doskonata w różnych warunkach pogodowych. Jest wiatroodporna i zabezpiecza przed deszczem. Pozwala skórze oddychać, jednocześnie zapewniając izolację cieplną. Odprowadza wilgoć wytwarzaną podczas wysiłku fizycznego. Jest elastyczna. Nie przesuwają się i nie ograniczają swobody ruchów.

**Materiał:** softshell (95% poliestru, 5% spandeksu)  
**Wykończenie:** taśma nośna (100% poliestru)  
**Zdobienie:** emblemat Torpol®  
**Zapięcie:** taśma typu rzep z przodu, sznur pod ogon  
**Rozmiar:** M-XL



■ black    ■ grey  
■ navy

Softshell



EN

### ORT Exercise Rug

Perfect for outdoor use. Windproof and resistant against rain. Made of durable nylon with light insulation and gentle lining, which protects against irritation. Thanks to the fastening system, the rug does not move and does not limit movements.

**Outer material:** nylon (100 % polyester)  
**Inner material:** microfiber (100% polyester)  
**Filling:** 80g wadding (100% polyester)  
**Finishing:** strong tape (100% polyester)  
**Embellishment:** Torpol® emblem  
**Fastening:** strong velcro tape in front, cord under the tail  
**Size:** M-XL

PL

### Półderka ORT

Doskonale sprawdzi się w terenie. Chroni przed wiatrem, zabezpiecza przed deszczem. Wykonana z wytrzymałego ortalionu z lekkim ociepleniem, podszyta miękką podszewką, która zabezpiecza przed podrażnieniami. Nie przesuwana się i nie ogranicza swobody ruchów.

**Materiał zew.:** ortalion (100% poliester)  
**Materiał wew.:** mikrofibra (100% poliester)  
**Wypełnienie:** włóknina 80g (100% poliester)  
**Wykończenie:** taśma nośna (100% poliester)  
**Zdobienie:** emblemat Torpol®  
**Zapięcie:** taśma typu rzep z przodu, sznur pod ogon  
**Rozmiar:** M-XL



■ black    ■ grey  
■ navy





TORPOL

TORPOL

TORPOL

TORPOL

TORPOL

TORPOL

TORPOL

EN

### Stable Guard

Made of dirt-resistant, waterproof nylon. Finished with durable tape. Equipped with adjustable tapes (two on each side) that make it easy to mount the guard on the box.

**Material:** nylon (100% polyester)  
**Fastening:** strong tape (100% polyester)  
**Embellishment:** Torpol® emblem  
**Fastening:** carabiners and half-circles  
**Size:** 95/60 cm

Stable Guard from Torpol® Design line can not be customized. Available only in black colour with Torpol® embroidery.

PL

### Prostokąt Stajenny

Wykonany z odpornego na zabrudzenia ortalionu. Wykończony wytrzymałą taśmą. Posiada paski z regulatorami (po dwa z każdej strony), ułatwiające mocowanie na drzwiach boksu.

**Materiał:** ortalion (100% poliester)  
**Wykończenie:** taśma nośna (100% poliester)  
**Zdobienie:** emblemat Torpol®  
**Mocowanie:** karabińczyki i półkółka  
**Rozmiar:** 95/60 cm

Prostokąt stajenny z linii Torpol® Design nie podlega personalizacji. Występuje wyłącznie w kolorze czarnym z haftowanym logo.



- black
- brown
- burgundy
- navy
- royal blue
- green
- grey
- red

## Stable equipment

EN

### Stable Curtain

Helps to organize space and enables visual identification in a stable. Made of dirt-resistant, waterproof nylon. Finished with durable tape. The upper part of the curtain decorated with a flounce. Equipped with strong velcro tapes that make it easy to mount the curtain on the box. Available in 3 sizes.

**Material:** nylon (100 % polyester)  
**Finishing:** strong tape (100 % polyester)  
**Embellishment:** Torpol® emblem  
**Fastening:** velcro tape (100% polyester)  
**Size (width/height):** 115/110 cm  
175/110 cm  
175/200 cm

Stable Curtain from Torpol® Design line can not be customized. Available only in black colour with Torpol® embroidery.



PL

### Kurtyna Stajenna

Idealnie porządkuje przestrzeń, a także umożliwia identyfikację wizualną. Wykonana z odpornego na zabrudzenia ortalionu. Wykończona wytrzymałą taśmą. Górna część kurtyny ozdobiona dekoracyjną falbaną. Wyposażona w paski z taśmą na rzepy, które ułatwiają mocowanie na boksie. Dostępna w 3 rozmiarach.

**Materiał:** ortalion (100% poliester)  
**Wykończenie:** taśma nośna (100% poliester)  
**Zdobienie:** emblemat Torpol®  
**Mocowanie:** taśma typu rzep (100% poliester)  
**Rozmiar (szer. /wys.):** 115/110 cm  
175/110 cm  
175/200 cm

Kurtyna stajenna z linii Torpol® Design nie podlega personalizacji. Występuje wyłącznie w kolorze czarnym z haftowanym logo.



- black
- brown
- burgundy
- navy
- royal blue
- green
- grey
- red

## Stable equipment

EN  
Basic Stable Hanger

Helps to organize stable space. Made of durable tape that stabilizes the structural bars. Available with 4 or 7 wooden bars.

Finishing: strong tape (100% polyester)  
Extras: wooden bars - 4 or 7 pieces  
Embellishment: Torpol® emblem  
Fastening: cord, metal carabiner  
Size: 4 bars (80/100 cm)  
7 bars (80/140 cm)

PL  
Wieszak Stajenny Basic

Doskonale porządkuje przestrzeń w stajni. Wykonany z taśmy nośnej, stabilizującej drążki. Dostępny z 4 lub 7 drążkami.

Materiał: taśma nośna (100% poliester)  
Dodatki: drewniany drążek - 4 lub 7 szt.  
Zdobienie: emblemat Torpol®  
Mocowanie: sznurek, metalowy uchwyt  
Rozmiar: 4 drążki (80/100 cm)  
7 drążków (80/140 cm)



EN  
Stable Hanger

Helps to organize stable space. Upper part made of dirt-resistant, waterproof nylon reinforced with polyurethane foam. Finished with a durable tape that stabilizes the structural bars. Available with 3 or 4 wooden bars.

Material: nylon (100% polyester)  
Finishing: strong tape (100% polyester)  
Extras: polyurethane foam, wooden bars 3 or 4 pieces  
Embellishment: Torpol® emblem  
Fastening: velcro tape (100% polyester)  
Size: 3 bars (80/90 cm)  
4 bars (80/115 cm)

Stable Hanger from Torpol® Design line can not be customized. Available only in black colour with Torpol® embroidery.



PL  
Wieszak Stajenny

Doskonale porządkuje przestrzeń w stajni. Dekoracyjna część wykonana została z ortalionu usztywnionego pianką poliuretanową. Wzmocniony taśmą nośną, stabilizującą drążki. Dostępny z 3 lub 4 drążkami.

Materiał: ortalion (100% poliester)  
Wykończenie: taśma nośna (100% poliester)  
Dodatki: pianka poliuretanowa, drewniany drążek 3 lub 4 szt.  
Zdobienie: emblemat Torpol®  
Mocowanie: taśma typu rzep (100% poliester)  
Rozmiar: 3 drążki (80/90 cm)  
4 drążki (80/115 cm)

Wieszak stajenny z linii Torpol® Design nie podlega personalizacji. Występuje wyłącznie w kolorze czarnym z haftowanym logo.



■ black  
■ navy

Stable equipment

■ black ■ brown ■ burgundy  
■ navy ■ royal blue ■ green  
■ grey ■ red

Stable equipment

EN

### Stable Bag

Made of high-quality, dirt-resistant and waterproof nylon, with a shelf and a removable, polyurethane insert with velcro-fastened dividers. Features four external pockets with various sizes and functionalities. Equipped with a cord and metal handle. Zippered and additionally secured with strong velcro tape.

**Material:** nylon (100% polyester)  
**Finishing:** strong tape (100% polyester)  
**Extras:** polyurethane inserts, wooden bar, cord, metal carabiner  
**Embellishment:** Torpol® emblem  
**Fastening:** velcro tape, zipper tape  
**Size:** 70/63/20 cm

Stable Bag from Torpol® Design line can not be customized. Available only in black colour with Torpol® vembroidery.



PL

### Torba Stajenna

Wykonana z odpornego na zabrudzenia, wodoodpornego ortalionu z półeczką oraz z wyjmowanym, mocowanym na rzepy, poliuretanowym wkładem z przegródkami. Posiada cztery zewnętrzne kieszenie o różnej wielkości i funkcjonalności. Wyposażona w sznurek i metalowy uchwyt. Zapinana na zamek i dodatkowo zabezpieczona taśmą typu rzep.

**Materiał:** ortalion (100% poliester)  
**Wykończenie:** taśma nośna (100% poliester)  
**Dodatki:** wkłady poliuretanowe, drewniany drążek, sznurek, metalowy karabińczyk  
**Zdobienie:** emblemat Torpol®  
**Zapięcie:** taśma typu rzep, taśma zamkowa  
**Rozmiar:** 70/63/20 cm

Torba stajenna z linii Torpol® Design nie podlega personalizacji. Występuje wyłącznie w kolorze czarnym z haftowanym logo.



- black
- brown
- burgundy
- navy
- royal blue
- green
- grey
- red

## Stable equipment

EN

### Mini Stable Bag

Made of high-quality waterproof nylon with a shelf and removable, velcro-fastened, polyurethane insert. Equipped with a cord and metal handle. Zipped and additionally secured with strong velcro tape.

**Material:** nylon (100% polyester)  
**Finishing:** strong tape (100% polyester)  
**Extras:** polyurethane inserts, wooden bar, cord, metal carabiner  
**Embellishment:** Torpol® emblem  
**Fastening:** velcro tape, zipper tape  
**Size:** 45/55/20 cm

PL

### Torba Stajenna Mini

Wykonana z odpornego na zabrudzenia, wodoodpornego ortalionu, z półeczką oraz wyjmowanym, mocowanym na rzepy, poliuretanowym wkładem. Wyposażona w sznurek i metalowy uchwyt. Zamykana na zamek i dodatkowo zabezpieczona taśmą typu rzep.

**Materiał:** ortalion (100% poliester)  
**Wykończenie:** taśma nośna (100% poliester)  
**Dodatki:** wkłady poliuretanowe, drewniany drążek, sznurek, metalowy uchwyt  
**Zdobienie:** emblemat Torpol®  
**Zapięcie:** taśma typu rzep, taśma zamkowa  
**Rozmiar:** 45/55/20 cm



- black
- brown
- burgundy
- navy
- royal blue
- green
- grey
- red

## Stable equipment

EN

### Stable Sack

Perfect for keeping all kinds of grooming products during travel. Made of high quality, dirt-resistant and waterproof nylon. Equipped with an adjustable belt. Drawn with a cord.

**Material:** nylon (100% polyester)  
**Finishing:** strong tape (100% polyester), cord with stoppers  
**Embellishment:** Torpol® emblem  
**Size:** diameter 45 cm, height 70 cm

PL

### Worek Stajenny

Idealny w podróży na wszelkiego rodzaju produkty stajenne. Wykonany z odpornego na zabrudzenia, wodoodpornego ortalionu. Posiada pasek z możliwością regulacji. Zaciągany sznurkiem.

**Materiał:** ortalion (100% poliester)  
**Wykończenie:** taśma nośna (100% poliester), sznurek ze stoperami  
**Zdobienie:** emblemat Torpol®  
**Rozmiar:** średnica 45 cm, wysokość 70 cm



- black
- navy

## Stable equipment

EN

### Saddle Pads' Bag

Extremely useful for transporting saddle pads (easily accommodates 7-8 pieces). Made of nylon, fastened with a zipper.

**Material:** nylon (100% polyester)  
**Finishing:** strong tape (100% polyester)  
**Embellishment:** Torpol® emblem  
**Fastening:** zipper tape  
**Size:** 75/55/18 cm

Saddle Pads' Bag from Torpol® Design line can not be customized. Available only in black colour with Torpol® embroidery.

PL

### Torba na czapraki

Niezwykle przydatna do transportu (bez trudu pomieści 7-8 czapraków). Wykonana z ortalionu, zapinana na zamek.

**Materiał:** ortalion (100% poliester)  
**Wykończenie:** taśma nośna (100% poliester)  
**Zdobienie:** emblemat Torpol®  
**Zapięcie:** taśma zamkowa  
**Rozmiar:** 75/55/18 cm

Torba na czapraki z linii Torpol® Design nie podlega personalizacji. Występuje wyłącznie w kolorze czarnym z haftowanym logo.



EN

### Accessories Bag

Functional kit bag with numerous pockets and compartments. Perfect for small care accessories. Made of high-quality, waterproof nylon, resistant to tearing and easy to maintain. Zippered.

**Outer material:** nylon (100% polyester)  
**Inner material:** microfiber (100% polyester)  
**Finishing:** strong tape (100% polyester)  
**Embellishment:** Torpol® emblem  
**Fastening:** zipper tape  
**Size:** 37/29/18 cm

Accessories Bag from Torpol® Design line can not be customized. Available only in black colour with Torpol® embroidery.

PL

### Torba na akcesoria

Niezwykle funkcjonalna. Wyposażona w liczne przegródki i kieszonki. Idealna na drobne akcesoria pielęgnacyjne. Wykonana z odpornego na zabrudzenia, wodoodpornego ortalionu. Zapinana na zamek.

**Materiał zew.:** ortalion (100% poliester)  
**Materiał wew.:** mikrofibra (100% poliester)  
**Wykończenie:** taśma nośna (100% poliester)  
**Zdobienie:** emblemat Torpol®  
**Zapięcie:** taśma zamkowa  
**Rozmiar:** 37/29/18 cm

Torba na akcesoria z linii Torpol® Design nie podlega personalizacji. Występuje wyłącznie w kolorze czarnym z haftowanym logo.



- black
- brown
- burgundy
- navy
- royal blue
- green
- grey
- red

## Stable equipment

- black
- brown
- burgundy
- navy
- royal blue
- green
- grey
- red

## Stable equipment

EN

### Tailcoat Case

Made of high quality, dirt-resistant and waterproof nylon. Zippered.

**Material:** nylon (100% polyester)  
**Embellishment:** Torpol® emblem  
**Fastening:** zipper tape  
**Size:** 60/100 cm

Tailcoat Case from Torpol® Design line can not be customized. Available only in black colour with Torpol® embroidery

PL

### Pokrowiec na Frak

Wykonany z odpornego na zabrudzenia, wodoodpornego ortalionu. Zapinany na zamek.

**Materiał:** ortalion (100% poliester)  
**Zdobienie:** emblemat Torpol®  
**Zapięcie:** taśma zamkowa  
**Rozmiar:** 60/100 cm

Pokrowiec na frak z linii Torpol® Design nie podlega personalizacji. Występuje wyłącznie w kolorze czarnym z haftowanym logo.

EN

### Riding Boots' Bag

Perfect for riding boots. Made of high-quality, dirt-resistant and waterproof nylon. Stiffened, fastened with a zipper.

**Material:** nylon (100% polyester)  
**Finishing:** strong tape (100% polyester)  
**Extras:** polyurethane insert  
**Embellishment:** Torpol® emblem  
**Fastening:** zipper tape  
**Size:** universal - height 60 cm

Riding Boots' Bag from Torpol® Design line can not be customized. Available only in black colour with Torpol® embroidery

PL

### Torba na Oficerki

Idealna do przechowywania oficerki. Wykonana z odpornego na zabrudzenia, wodoodpornego ortalionu. Usztywniana, zamykana na zamek.

**Materiał:** ortalion (100% poliester)  
**Wykończenie:** taśma nośna (100% poliester)  
**Dodatki:** wkład poliuretanowy  
**Zdobienie:** emblemat Torpol®  
**Zapięcie:** taśma zamkowa  
**Rozmiar:** uniwersalny - wysokość 60 cm

Torba na oficerki z linii Torpol® Design nie podlega personalizacji. Występuje wyłącznie w kolorze czarnym z haftowanym logo.



■ black  
■ navy

Stable equipment

■ black  
■ navy

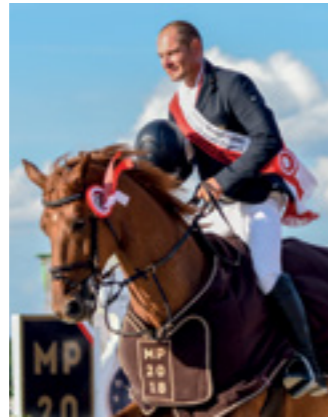
Stable equipment



# Ambassadors



Denis Lynch



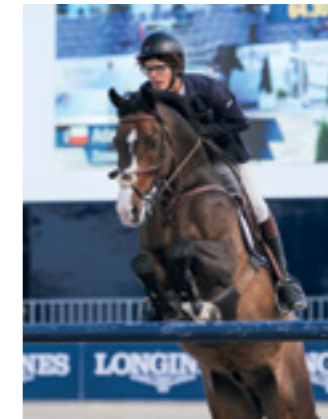
Wojciech Wojcianiec



Marek Lewicki



Filip Lewicki



Adam Grzegorzewski



Vladimir Bieletskiy



Kristaps Neretnieks



Maksymilian Wechta



Andrius Petrovas



Matgorzata Ciszek-Lewicka



Flaminia Straumann



Dina Ellermann

EN

## Magnetic Field Therapy™

Our original technology, conceived, researched and developed for the needs of horses. Developing it, we carefully chose the appropriate type of magnets and their location, thinking of the spots most prone to injuries. The magnets used in our products are called Neodymium Magnetic Activators (NMA) and Neodymium Magnetic Stimulators (NMB). Both NMA and NMB are permanent magnets. Once magnetized, they can only be demagnetized when put in a very strong, reversely polarized magnetic field or temperature exceeding 80°C. Products in Magnetic Field Therapy™ line can be used over a long time, both to enhance performance in healthy horses as well as for rehabilitation after injuries. Our therapy cannot be overdosed as a body absorbs only as much magnetic energy as it requires to restore its energy balance. Our therapy can be safely applied for both rehabilitation and prevention purposes. After a short adaptation period, it can be applied for up to 12h a day. However, there have been no side effects, even if it was used for longer than the recommended time.

### Benefits of using the Magnetic Field Therapy™ products:

- **Recovery** – enhanced circulation of blood and lymph allows for oxygen and white blood cells to be transported 4-times faster than usual. That ensures much faster nourishment and restoration of tissues.
- **Balancing deficits** – faster blood circulation contributes to thermoregulation – lowering temperature around inflamed tissue which prevents either onset or development of medical issues.
- **Significant improvement of mobility** – healthy back, joints with no swelling are essential for a horse to use its full potential and stay in the best shape.
- **Elimination of pain symptoms in the spine region** – enhanced circulation of the white blood cells eliminates the perceptible, negative effects caused by swelling and injuries.
- **Muscle tissue recovery** – properly nourished cells mean faster and more efficient recovery and strengthening of muscles.

PL

## Magnetic Field Therapy™

Nasza autorska technologia stworzona, zbadana i opatentowana na potrzeby koni. Tworząc ją, mieliśmy na uwadze rodzaj i sposób rozmieszczenia magnesów, z uwzględnieniem miejsc najbardziej narażonych na urazy. W naszych produktach wykorzystujemy neodymowe aktywatory magnetyczne (NMA) oraz neodymowe biostymulatory magnetyczne (NMB). Wszystkie NMA oraz NMB są magnesami trwałymi. Raz uzyskany magnetyzm utracić mogą jedynie pod wpływem skrajnie silnego pola magnetycznego o przeciwnych biegunach lub w temperaturze powyżej 80°C. Produkty z linii Magnetic Field Therapy™ mogą być stosowane długofalowo, zarówno w profilaktyce w celu poprawienia osiągnięć u koni zdrowych, jak i w rehabilitacji urazów. Naszej terapii nie można przedawkować. Organizm absorbuje tyle energii magnetycznej, ile konieczne jest, aby przywrócić mu równowagę energetyczną. Można ją bezpiecznie stosować zarówno w celach leczniczych, jak i w profilaktyce. Po krótkim okresie adaptacji, może być stosowana do 12 godzin na dobę. Nie stwierdzono żadnych efektów ubocznych w przypadku pozostawienia konia na okres dłuższy niż zalecany.

### Korzyści stosowania produktów z linii Magnetic Field Therapy™:

- **Regeneracja po wysiłku** – zwiększony przepływ krwi i limfy sprawia, że tlen oraz białe krwinki są transportowane czterokrotnie szybciej, co zapewnia lepsze odżywienie, a tym samym szybszą odbudowę tkanek.
- **Wyrównanie deficytów** – przyspieszenie przepływu krwi odpowiada za termoregulację, czyli odprowadzanie temperatury z miejsc stanu zapalnego, co zapobiega powstaniu i / lub ogranicza rozwój choroby.
- **Poprawa w zakresie narządów ruchu** – zdrowy grzbiet, staw bez opuchlizny to gwarancja elastyczności i pełnego wykorzystania potencjału konia.
- **Eliminacja objawów bólowych w obrębie kręgosłupa** – przyspieszony przepływ białych krwinek (odpowiedzialnych za zwalczanie stanu zapalnego) eliminuje odczuwalne, negatywne skutki urazów i obrzęków.
- **Odbudowa tkanki mięśniowej** – prawidłowo dotlenione i odżywione komórki pozwalają na szybką i efektywną regenerację oraz wzmocnienie mięśni.

### Safety precautions

World Health Organization considers a constant magnetic field of up to 20000 Gauss (2 Tesla) as completely safe. Application of a magnetic field is not recommended for pregnant animals, during treatment of open wounds, keloid (wild meat), cancer and acute infectious diseases. All magnetic products should be avoided or dealt with extreme care by pregnant women and people with pacemakers or other electromedical devices. The products should not be stored close to any magnetic data storage devices.

### Środki ostrożności

Światowa Organizacja Zdrowia (WHO) uznaje stałe pole magnetyczne do siły 20.000 Gauss (2 Tesla) za całkowicie nieszkodliwe. Nie zaleca jego stosowania u zwierząt w okresie ciąży, w trakcie leczenia otwartych ran, bliznowca (dzikiego mięsa), procesów nowotworowych, ostrych chorób zakaźnych. Kobiety w ciąży, osoby z rozrusznikami serca lub urządzeniami elektroinsulinowymi powinny zachować ostrożność w kontakcie z produktami magnetycznymi. Produktów z magnesami należy przechowywać w pobliżu magnetycznych nośników danych.



EN

## Evolon® – a new-generation fabric

A unique fabric made of microfibers, combines the advantages of textiles with remarkable mechanical properties. It's easy to arrange, soft, lightweight and extremely durable. Due to its dense structure, Evolon® provides great protection with excellent filtering properties.

Evolon® is the registered trademark of Carl Freudenberg KG, Germany.

### Main advantages of using Evolon®:

- **Liquid absorption** - thanks to a large surface area of its microfilaments, Evolon® absorb the amount of liquid equivalent to 400% of its own mass which makes it an ideal material for products such as saddle pads that immediately absorb sweat and dries instantly which helps maintain the skin dry.
- **Breathability** – millions of microfilaments allow for a free flow of the air.
- **Antibacterial and mite-proof** – compact structure keeps even the tiniest of allergens on the outside. The dense structure has an additional advantage as it cannot be penetrated by hair which makes it easy to clean up.
- **Long usage-time** – research result show that the fabric maintains its original properties even after numerous cycles of washing in various detergents.
- **Environment friendly** – no binder or solvents are used in the manufacturing process. The material does not contain PCV or glue.



PL

## Evolon® – włóknina nowej generacji

Jest unikalnym materiałem z mikrowłókiem, łączącym w sobie zalety tekstyliów z doskonałymi parametrami mechanicznymi. Dobrze się uktada; jest miękki, lekki, a przy tym jest wyjątkowo wytrzymały. Dzięki swojej zbitej strukturze stanowi świetną barierę i wykazuje znakomite właściwości filtracyjne.

Jest zarejestrowanym znakiem towarowym firmy Carl Freudenberg KG, Niemcy.

### Korzyści wynikające ze stosowania Evolonu®:

- **Chłonny** – dzięki bardzo dużej powierzchni mikrowłókiem posiada zdolność do absorbowania cieczy do 400% własnej masy, co czyni go idealnym surowcem w produktach typu czaprak, który błyskawicznie schnie i pod którym skóra pozostaje sucha.
- **Oddychający** – miliony mikrokanalików umożliwiają swobodny przepływ powietrza.
- **Zapobiega rozwojowi grzybów i bakterii** – zwarta budowa powoduje, że nawet bardzo małe cząsteczki alergenów pozostają pod warstwą tkaniny. Nie dopuszcza do wnikania sierści, która pozostaje na zewnątrz, dzięki czemu można ją łatwo usunąć.
- **Wydłużony okres eksploatacji** – przeprowadzone badania oraz testy nie wykazują utraty jakichkolwiek właściwości materiału, nawet w przypadku wielokrotnego prania w środkach chemicznych.
- **Ekologiczny** – w procesie produkcyjnym nie wykorzystuje się żadnych chemicznych wypełniaczy, dlatego Evolon® jest materiałem przyjaznym dla środowiska (nie zawiera PCV, kleju, rozpuszczalników).

EN

## Nelson™ wool

Nelson™ is a natural fiber acquired during sheep shearing. Non-homogenous structure of the wool fibers gives Nelson™ wool knitwear great flexibility. The wool is sheared off living sheep, which protects the natural properties of the fibers. Nelson wool is certified by The Woolmark Company®.

### Benefits of using wool in equestrian products:

- **Pain relief** - due to its properties used in rehabilitation and injury prevention.
- **Thermoregulation** – wool fibers have an ability to contract or expand depending on the temperature allowing for great circulation of the air through the material. That helps to maintain constant body temperature, ensuring the horse doesn't oversweat or overheat.
- **Water absorption** – wool is capable of absorbing the amount of water equivalent to 1/3 of its own mass without having impression of being moist.
- **Antibacterial and self-cleaning properties** – wool fibers are naturally coated with lanolin which helps to fend off bacteria and mites.
- **Gentle micro-massage** with wool fibers which has a positive impact on blood flow.



PL

## Wetna Nelson™

Nelson jest naturalnym, żywym włóknem, pozyskiwanym podczas strzyżenia z sierści owiec. Budowa włókiem wetny oraz ich niejednorodna struktura sprawiają, iż dzianina Nelson™ posiada wysoką elastyczność. Uzyskiwana jest z żywych owiec, wskutek tego włókiem nie traci swoich naturalnych właściwości. Posiada certyfikat The Woolmark Company®.

### Korzyści wynikające ze stosowania wetny w produktach dla koni:

- **Uśmierza ból** - wykorzystywana w rehabilitacji i profilaktyce leczniczej.
- **Zapewnia termoregulację** – dzięki zdolności kurczenia i rozszerzania się, gwarantuje doskonałą cyrkulację powietrza. Ułatwia utrzymanie stałej temperatury ciała; nie dopuszcza do zapocenia, ani do przegrzania organizmu.
- Jest **higroskopijna** – potrafi przyjąć parę wodną w ilości odpowiadającej 1/3 własnej masy, nie sprawiając wrażenia wilgotnej w dotyku.
- Jest **antybakteryjna i samoczyszcząca** - zawiera lanolinę, która, powlekając każdy włos, niszczy bakterie i roztocza.
- Zapewnia **łagodny mikromasaż** – co pozytywnie wpływa na ukrwienie komórek.

## Memory Foam Technology™

EN

### Memory Foam Technology™ – for the horse's and the rider's comfort!

Memory Foam Technology™ uses a multi-layered structure which is based on the high-density Lazy Foam. The foam perfectly fits the body and at the same time reduces pressure on the back. The inner part is made of innovative Hex-Line™ foam of high-density and optimal hardness. The outer part uses hydrophobic non-woven WTM-ECCO, featuring high elasticity and resistance to abrasion. Applied in saddle pads and pads, it is responsible for maintaining the product's shape and sweat shedding. Used in a multi-layered configuration, the technology significantly enhances comfort for both the horse and rider.

#### Benefits of using the Memory Foam Technology™:

- Perfect **fit for every saddle** – the technology prevents discomfort, e.g. after contusion or during recovery of back muscles.
- **Breathability** – the air can pass freely through all the foam layers which prevents oversweating and overheating of the horse's back.
- Perfect **cushioning** – enhances comfort of riding. Ensures close contact between the horse and the rider.

PL

### Memory Foam Technology™ – w trosce o komfort konia i jeźdźca!

W Memory Foam Technology™ zastosowaliśmy układ warstwowy, którego fundamentem jest pianka pamięciowa Lazy Foam o dużej gęstości. Jej podstawową zaletą to idealne dopasowanie do ciała, przy jednoczesnym niwelowaniu nacisków na punkty styku z grzbietem. Wewnętrzna część wykonana została z innowacyjnej pianki Hex-Line™, odznaczającej się wysoką gęstością i optymalną twardością. Od strony zewnętrznej zastosowano włókninę hydrofobową typu WTM-ECCO, która charakteryzuje się sprężystością oraz odpornością na tarcie. W czaprakach i padach odpowiada za utrzymanie kształtu oraz odprowadzanie potu. Użycie jej w układzie warstwowym poprawia komfort zarówno konia, jak i jeźdźca.

#### Korzyści wynikające ze stosowania Memory Foam Technology™:

- Perfekcyjne **dopasowanie każdego siodła** - ogranicza dyskomfort np. po kontuzji konia, w trakcie odbudowy mięśni grzbietu.
- **Oddychalność** – wszystkie warstwy zapewniają pełną przepuszczalność powietrza, dzięki czemu nie dochodzi do zapocenia i przegrzania grzbietu.
- Idealnie dobrany **współczynnik amortyzacji** - poprawia komfort jazdy. Zapewnia bliski kontakt jeźdźca z koniem.

## latex sponge TECHNOLOGY

EN

### Latex Sponge Technology™ – only in Torpol® products!

This technology uses a multi-layered structure of various materials based on latex foam. Its unique feature is a uniform distribution of pressure and remarkable bounce. The inner part was made of Hex-Line™ foam, featuring a high density and optimum hardness. The outer part uses hydrophobic non-woven WTM-ECCO, featuring high elasticity and resistance to abrasion. Applied in saddle pads and pads it is responsible for maintaining the product's shape and sweat shedding. Used in a multi-layered configuration the technology significantly enhances comfort for both the horse and rider.

#### Benefits of using Latex Sponge Technology™:

- **Uniform distribution of pressure** over the entire product surface – regardless of the force applied to the back, pads using this technology will ensure that the pressure is evenly distributed and not applied at one point.
- **Breathability** – the air can pass freely through all the foam layers which prevents oversweating and overheating of the horse's back.
- **Natural guard against fungi and mites** – due to applied combination of chemically inert materials.
- Unparalleled **comfort of riding** – cushioning, proper bounce and elasticity.

PL

### Latex Sponge Technology™ - wyłącznie w produktach marki Torpol®!

W technologii tej wykorzystano wielowarstwowy układ różnorodnych materiałów, których podstawę stanowi pianka lateksowa. Jej unikalną cechą jest równomierny rozkład nacisku oraz niespotykana elastyczność przy odbiciu. Wewnętrzna część wykonana została z innowacyjnej pianki Hex-Line™, odznaczającej się wysoką gęstością i optymalną twardością. Od strony zewnętrznej zastosowano włókninę hydrofobową typu WTM-ECCO, która charakteryzuje się sprężystością oraz odpornością na tarcie. W czaprakach i padach odpowiada za utrzymanie kształtu oraz odprowadzanie potu. Użycie jej w układzie warstwowym poprawia komfort zarówno konia, jak i jeźdźca.

#### Korzyści wynikające ze stosowania Latex Sponge Technology™:

- **Równomierny rozkład nacisku** na całej powierzchni – bez względu na to jaka siła będzie oddziaływała np. na grzbiet, to podkładka „zadba”, żeby nie był to nacisk punktowy, ale rozłoży go na większej powierzchni.
- **Oddychalność** – wszystkie warstwy zapewniają pełną przepuszczalność powietrza, dzięki czemu nie dochodzi do zapocenia i przegrzania grzbietu.
- **Naturalna bariera dla rozwoju grzybów i roztoczy** – dzięki połączeniu obojętnych chemicznie materiałów.
- Niespotykany dotychczas **komfort jazdy** – miękkość, sprężystość i elastyczność.



## B-NEV™

EN

### B-NEV™ practical in stable

B-NEV™ fabric has been applied in rugs, pads and as a decoration in other products. Innovative weaving technology makes the fabric durable and ensures an attractive look for long. The outer layer features a delicate gloss, enhancing the esthetical value of the material. A combination of cotton and polyester fibers gives makes it resistant to abrasion, tearing and dirt.

#### Benefits of using B-NEV™:

- Extremely **easy to maintain** – it doesn't 'catch' sawdust or straw, dirt can be simply removed by wiping with a moist cloth which will significantly limit the time and effort required to maintain the products.
- Great **resistance to damage** and **UV rays** – thanks to the innovative processing technology.
- **Breathability** – guaranteed full permeability of the air, your horse won't overheat.

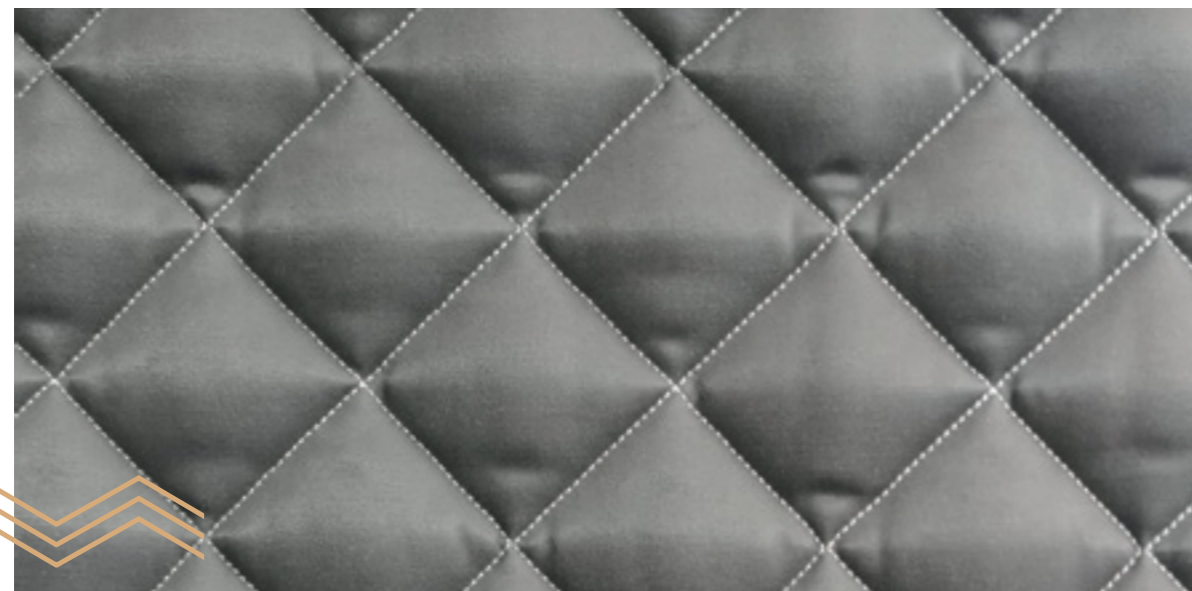
PL

### B-NEV™ praktyczny w stajni

Tkanina B-NEV™ znalazła zastosowanie w derkach, padach oraz dekoracyjnie w innych produktach. Nowatorska technika tkania sprawia, że jest trwała i wytrzymała, a przy tym posiada atrakcyjny wygląd. Zewnętrzna warstwa charakteryzuje się delikatnym połyskiem. Połączenie bawełny z włóknem poliestrowym powoduje, że jest odporna na przetarcia i uszkodzenia mechaniczne, a także na zabrudzenia.

#### Korzyści wynikające ze stosowania B-NEV™:

- Wyjątkowo **przyjazna w utrzymaniu czystości** - nie „łapie” stomy, trocin, a po przetarciu wilgotną ściereczką zabrudzenia znikają. Ograniczamy czas i wysiłek potrzebny na utrzymanie produktu w czystości.
- Duża **wytrzymałość na uszkodzenia i odporność na promieniowanie UV** – dzięki innowacyjnej technice obróbki.
- **Oddychalność** – gwarancja pełnej przepuszczalności powietrza; nie zapocimy i nie przegrzemy konia.



## Softshell

EN

### Softshell for active people

Well-known for its use in a variety of products for active people (jackets, jumpers, etc.). Indispensable in various weather conditions: protects from wind and light rain. Tri-layered structure (DWR- insulated polyester, membrane, knitwear) ensures not only thermal insulation but also great comfort. Perfect material for exercise rugs or bandages.

#### Benefits of using Softshell:

- **Thermal comfort** – protects from wind.
- **Breathability** – allows for a free passing of the air, your horse won't overheat.
- **Protects from drizzle and light rain** making it a perfect outdoor solution.
- Enhances **comfort** – it's soft and slightly stretchable which contributes to enhanced freedom of movement.
- **Durability** and **long-lasting** – keeps the original shape and look for long.
- **Resistant to dirt** – extremely easy to clean.

PL

### Softshell dla aktywnych

Jest doskonale znana w szerokiej gamie produktów dla aktywnych ludzi, typu bluzy, kurtki, etc. Niezastąpiona w różnych warunkach atmosferycznych: chroni przed wiatrem, zabezpiecza przed lekkim deszczem. Trójwarstwowa konstrukcja (poliester impregnowany metodą DWR, membrana, dzianina) zapewnia nie tylko doskonałą izolację termiczną, lecz także wysoki komfort użytkowania. Świetnie sprawdza się w derkach treningowych, czy też owijkach.

#### Korzyści wynikające ze stosowania Softshell:

- **Komfort ciepły** – zabezpiecza przed wiatrem.
- **Oddychalność** – pozwala na swobodny przepływ powietrza. Nie poci i nie przegrzewa.
- **Chroni przed mżawką i lekkim deszczem** - jest idealnym rozwiązaniem outdoorowym.
- **Komfort użytkowania** – jest miękka i lekko elastyczna, dlatego nie ogranicza swobody ruchów.
- **Trwała i wytrzymała** - długo utrzymuje pierwotny wygląd.
- **Odporna na zabrudzenia** - z łatwością można ją utrzymać w czystości.

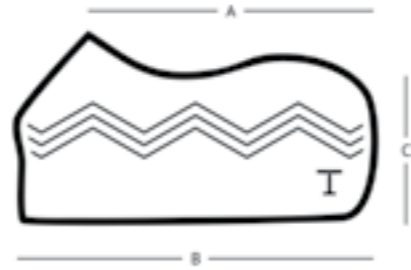




## SIZE

### RUGS

SIZE	A (cm)	B (cm)	C (cm)
XS	115	160	80
S	125	170	86
M	135	180	89
L	145	193	95
XL	155	205	98
XXL	165	218	102



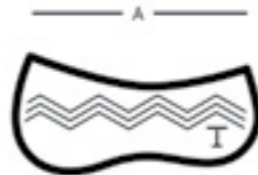
### SADDLE PADS

SIZE	A (cm)	B (cm)
PONY JUMPING	52	41
COB JUMPING	56	43
FULL JUMPING	61	47
PONY DRESSAGE	55	46
COB DRESSAGE	58	50
FULL DRESSAGE	63	55



### HALF PADS

SIZE	A (cm)
PONY	52
COB	55
FULL	60



## TABLE

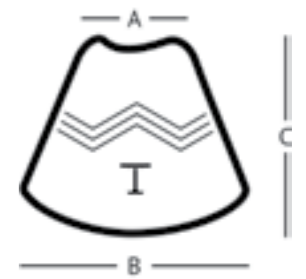
### EARNETS

SIZE	A (cm)	B (cm)	C (cm)	D (cm)	EAR HEIGHT (cm)
PONY	8,5	30	22	27	13
COB	11,5	39	24	30	16
FULL	11,5	39	26	33	16
X-FULL	11,5	39	26	33	18,5



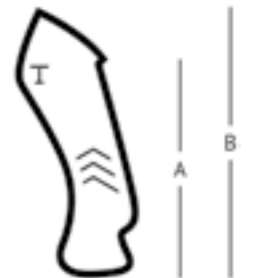
### BELL BOOTS

SIZE	A - cm	B - cm	C - cm
S	22	38	10
M	24	40	11
L	25	46	11,5
XL	26	52	12



### NELSON BOOTS

SIZE	A - cm	B - cm
PONY FRONT	39	47
PONY HIND	48	55
FULL FRONT	55	62
FULL HIND	67	80





TORPOL Sp. z o.o.  
Rzemieślnicza 10, Łapalice  
83-300 Kartuzy, Poland

[www.torpol.com](http://www.torpol.com)